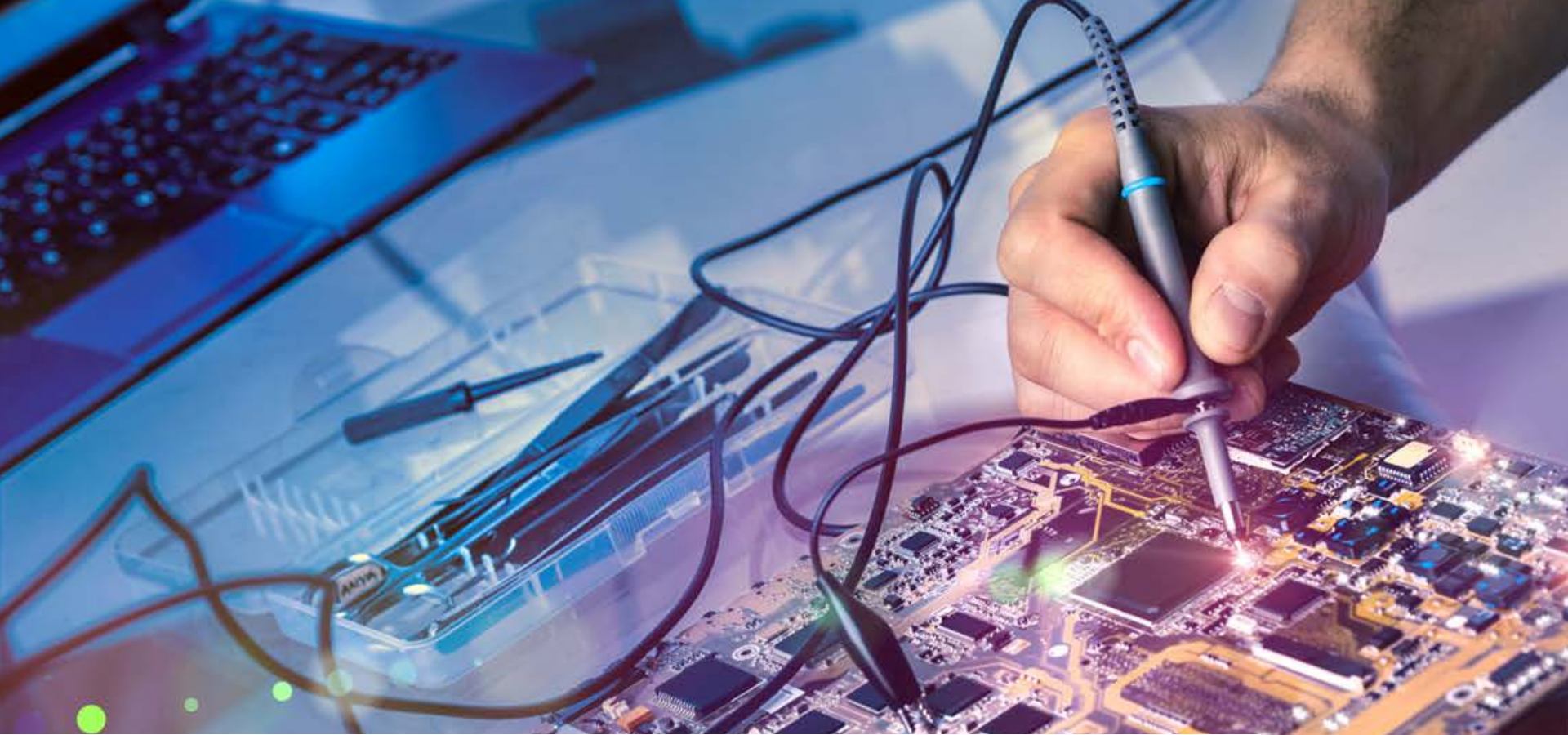




ELCO

GRUPO 5

M^a del Pilar Aguilera Manzanera
Enrique Calatayud Candelas
Guillermo González Martín
María Tejedor Rami



Motivación





ELCOche

- Educativo
- Programación Arduino
- Manejo de periféricos
- 3 Fases:
 - Coche
 - Volante y pedal
 - Programación



Características de ELCOche



Coche RC



Volante y Pedal



Cámara



Luces

- Manuales
- Automaticas
- Emergencia
- Marcha atrás



Frenado emergencia



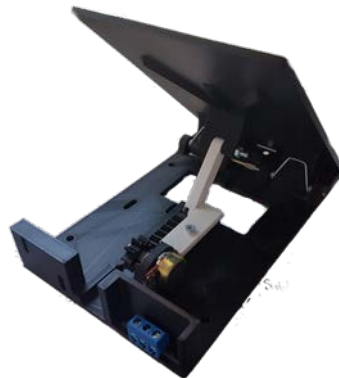
Claxon





Componentes

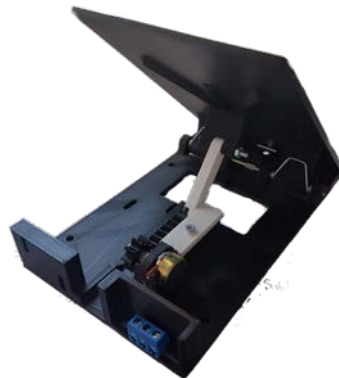
- **Coche:** Rodamientos, 3 Servos 9g, Arduino Nano, Conversor DC-DC, HC-SR04, LDR, Leds, Buzzer, Bateria LiPo 1500 3s, Motor 12V, L298N, receptor y camara.
- **Volante:** Arduino Mega, Joystick, 20x4 pantalla LCD, 3 spdt switches 2 posiciones, 2 spdt switches 3 posiciones, 4 botones, potenciómetro y transmisor.
- **Pedal:** Potenciometro
- **Gafas:** mpu6050, gafas VR para móviles.





Componentes

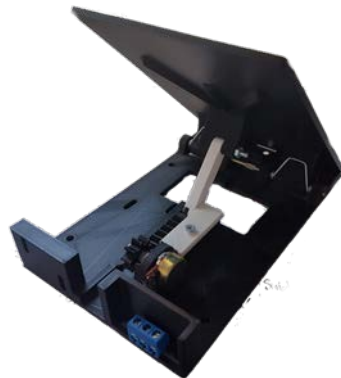
- **Coche:** Rodamientos, 3 Servos 9g, Arduino Nano, Conversor DC-DC, HC-SR04, LDR, Leds, Buzzer, Bateria LiPo 1500 3s, Motor 12V, L298N, receptor y camara.
- **Volante:** Arduino Mega, Joystick, 20x4 pantalla LCD, 3 spdt switches 2 posiciones, 2 spdt switches 3 posiciones, 4 botones, potenciómetro y transmisor.
- **Pedal:** Potenciometro
- **Gafas:** mpu6050, gafas VR para móviles.





Componentes

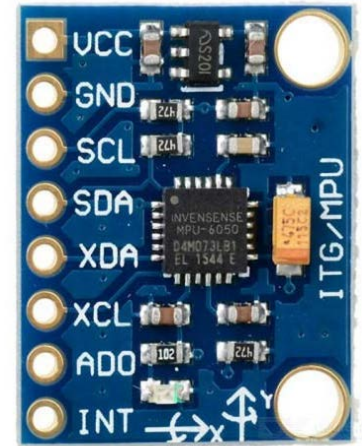
- **Coche:** Rodamientos, 3 Servos 9g, Arduino Nano, Conversor DC-DC, HC-SR04, LDR, Leds, Buzzer, Bateria LiPo 1500 3s, Motor 12V, L298N, receptor y camara.
- **Volante:** Arduino Mega, Joystick, 20x4 pantalla LCD, 3 spdt switches 2 posiciones, 2 spdt switches 3 posiciones, 4 botones, potenciómetro y transmisor.
- **Pedal:** Potenciometro
- **Gafas:** mpu6050, gafas VR para móviles.



Modos de uso

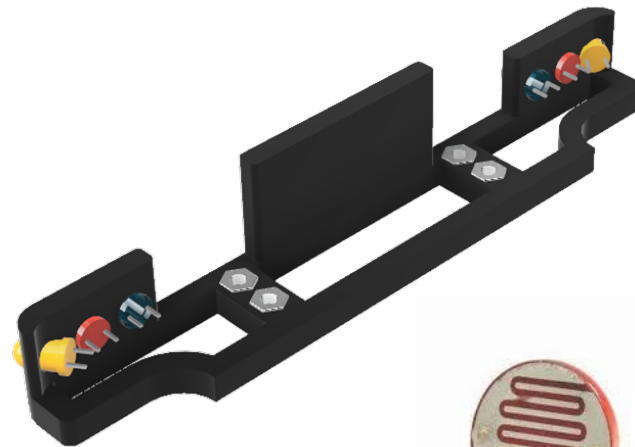
Joystick vs. Gafas VR

El control del Gimbal de la cámara se selecciona a través de un switch en el volante

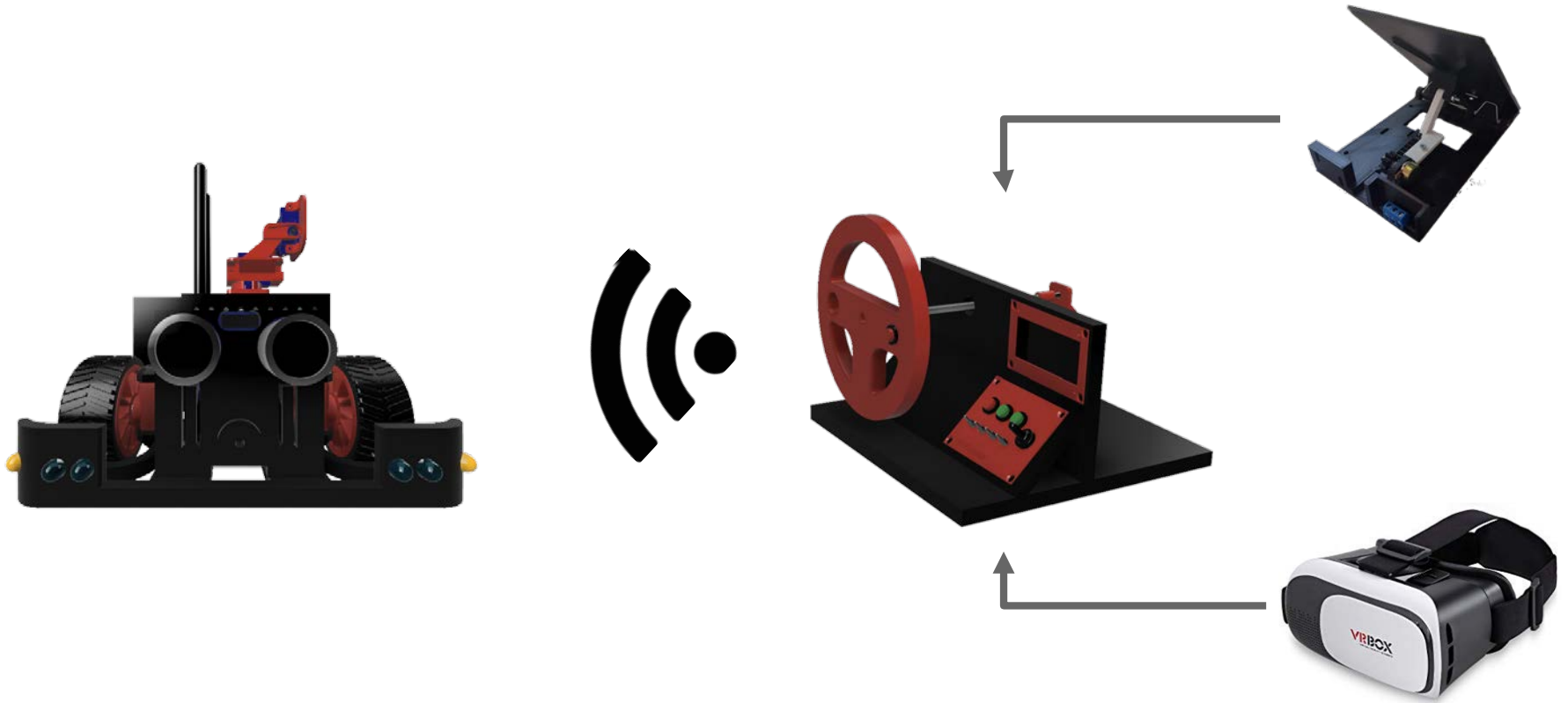


Luces Manuales vs. Automáticas

En el panel de control del volante podremos seleccionar a través de un switch si queremos que las luces funcionen de forma automática o sean de encendido manual



Comunicación



Costes y precios

	Completo	Semi- completo
Coste unitario	168,89€	132,92€

	Completo	Semi- completo
Precio unitario	500€	400€

Distribución

- **Página Web**

<http://elcoche.epizy.com/index.html>

- **Amazon**



- **GitHub**

<https://github.com/ELCOche/ELCOche>

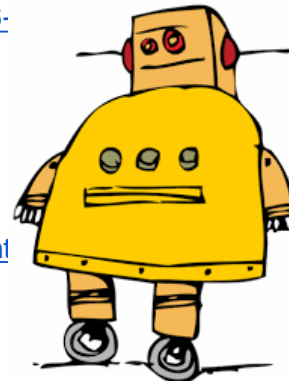
- **Youtube**

<https://www.youtube.com/channel/UC2VEYSTPbVNYy6-K6MgkIWw/featured>

- **Instructables**

- **Concurso Arduino**

<https://www.instructables.com/id/ELCOche-Remote-Controlled-by-a-Real/>



Gracias!

¿Alguna pregunta?

Encuentranos:

GitHub: @ELCOche

Youtube: ELCOche ETSIT

Web: elcoche.epizy.com

Mail: ELCOcheEtsit@gmail.com