

Nº usuarios: 5.264 Superficie: 35.034 Lote: V



Figura 1. Promedio de calidad de separación registrado para cada fracción en cada uso en la E.T.S. de Arquitectura en la revisión de octubre de 2019.

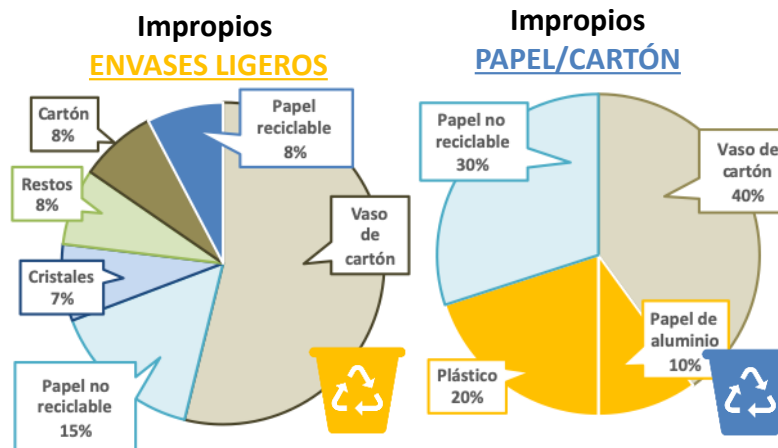


Figura 2. Proporción de cada tipo de impropio detectado en la fracción envases ligeros (izquierda) y papel/cartón (derecha) sobre el total de contenedores con impropios en su interior registrados en la revisión de octubre de 2019 en la E.T.S. de Arquitectura.

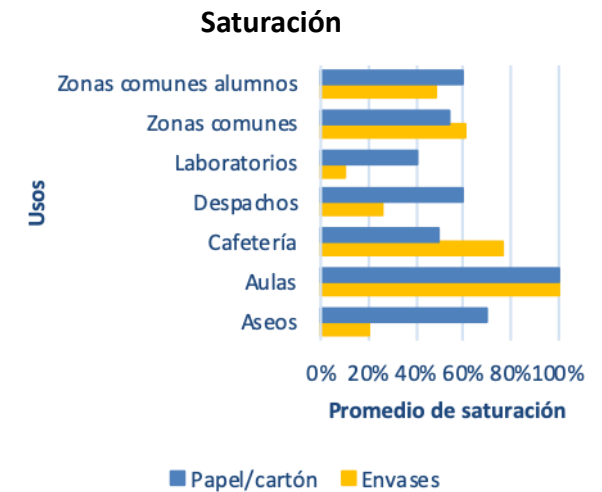


Figura 3. Promedio de saturación (%) registrado para cada fracción en cada uso en la E.T.S. de Arquitectura en la revisión de octubre de 2019.

Evolución de la calidad en la separación entre julio y octubre de 2019

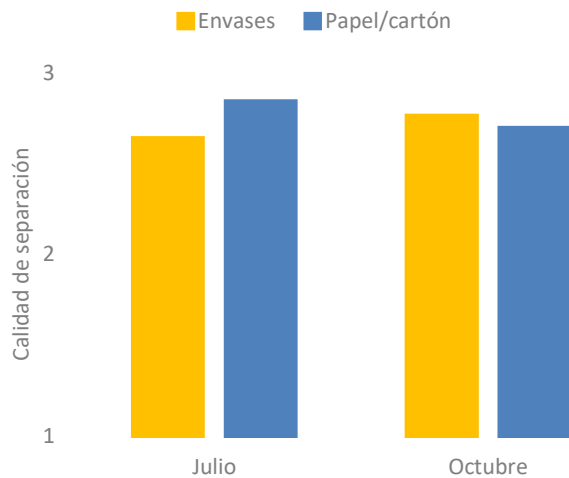


Figura 4. Comparación de la calidad de separación en la E.T.S. de Arquitectura entre las revisiones de julio y octubre de 2019.

Comparativa de la calidad con la media UPM

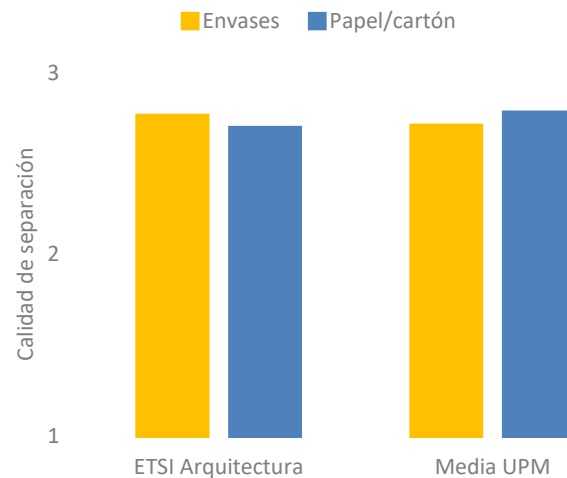


Figura 5. Comparación de la calidad de separación en la E.T.S. de Ingeniería Arquitectura y la media de la UPM en la revisión de octubre de 2019.

Conclusiones:

- Redistribución de **papeleras de restos** para que estén situadas en los mismo lugares que los **contenedores de reciclaje**.
- Quitar contenedor **papel/cartón** cerca de los aseos.
- Necesidad de aumento en el número de contenedores en:
 - **Hall**
 - **Zonas de estudio**

Fase II: Campaña de concienciación en los centros.

Esta fase del proyecto consistió en la colocación de un stand informativo en cada uno de los centros de la UPM durante dos días. Se habló con alumnos y personal del centro con el fin de que conocieran un poco más el proyecto de “Recogida separada de residuos”, y para que conocieran los principales fallos a la hora de reciclar en cada uno de los centros.

Recolección de datos

Estas se desarrollan en días lectivos aleatorios, para mantener la representatividad de los datos. Se recogen datos de la magnitud y la calidad de los contenedores del centro. La magnitud se valora en función del porcentaje de saturación de cada fracción, y la calidad de la separación en función de la presencia o no de impropios en su interior.

Ficha técnica

Variables empleadas para la determinación de la magnitud y la calidad del reciclaje:

-Saturación (%): porcentaje de volumen de residuos en el momento de la revisión.

-Calidad de la separación: proporción de impropios visibles en el momento de la revisión.

- **Buena (3):** Sin impropios.
- **Media (2):** proporción de impropios visibles menor al 50%.
- **Baja (1):** proporción de impropios visibles mayor o igual al 50%.

-Impropios: deshechos incorrectamente separados.

-Uso: clasificación de distintos tipos de espacios en los centros de la UPM. Hay un total de 7, “Zonas comunes alumnos” (zonas comunes de uso casi exclusivo del alumnado, como bibliotecas o zonas de estudio) y “Zonas comunes” (las zonas de uso compartido entre profesores, personal y alumnado); además de añadir el uso “Cafetería”.

¹ Se habla de impropios a la vista o visibles debido a que la revisión del contenido de las papeleras es superficial, y en ningún caso se remueve el interior.