



ESTUDIO HISTÓRICO



ANÁLISIS URBANO



LEVANTAMIENTO FOTOGRÁFICO / MÉTRICO



ESTUDIO PATOLÓGICO



PROPUESTA DE INTERVENCIÓN

Analisis e intervención del Convento de San Bernardino de Siena

Cuenca de Campos, Valladolid

Taller de Intervención en el patrimonio

Grupo 3
Luis Molinero Gonzalo
Paula Pérez Cano
Hugo Roviroso Gall

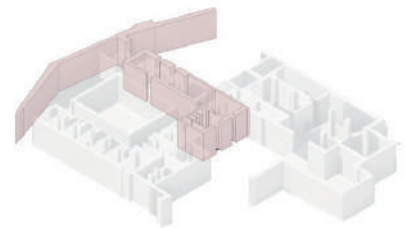
Siglo XIV-XV



En 1388 el rey Juan I de Castilla cede su castillo de Cuenca de Campos a los Duques de Frías, los cuales construyeron su palacio en el espacio que se convertiría más tarde en el convento de San Bernardino. Cuenca de Campos tenía a finales de la Edad Media varios barrios, el más antiguo el del Castillo, con el convento y la iglesia de Santa María.

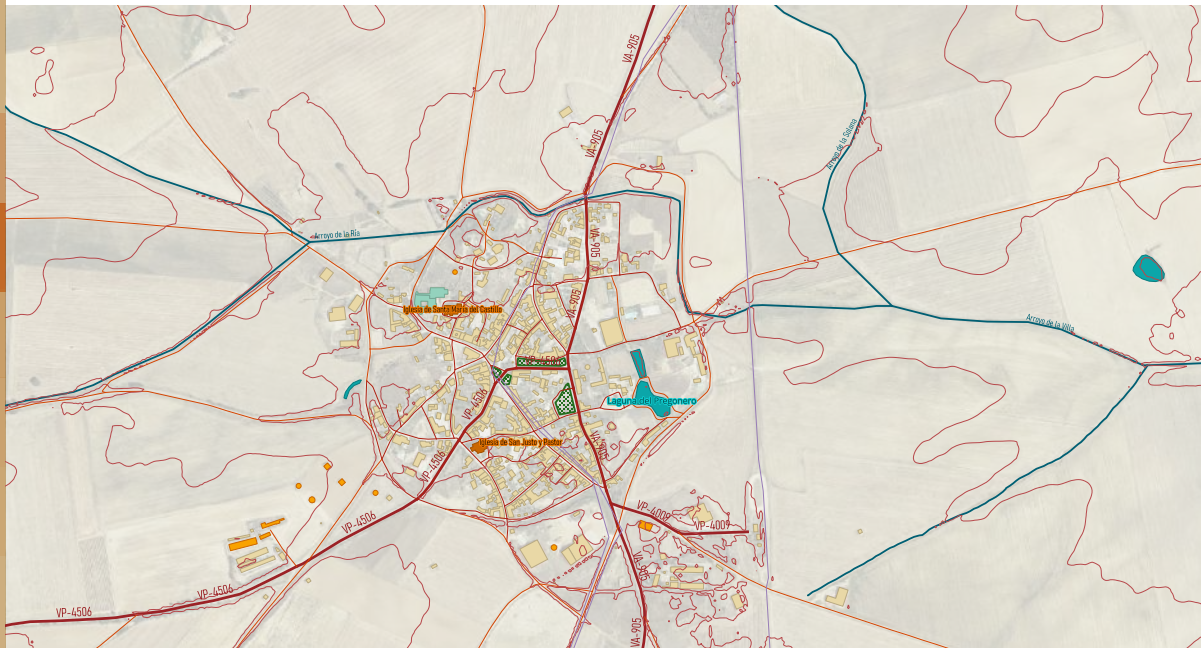


El Palacio de Doña María de Velasco y su marido Pedro Fernández de Velasco, condestable de Castilla, fue cedido a las monjas clarisas en 1458. Además de ceder el palacio para el convento se cedieron tierras de cultivo para garantizar el futuro del convento. Se conserva en la actualidad algunas zonas del palacio, si bien la construcción de la iglesia y el claustro son posteriores a la fundación.



Muralla y palacio preexistentes.

ANÁLISIS URBANO



Planta Urbana 1:10000

ANÁLISIS URBANO: Recorridos



Planta Urbana 1:10000

ANALISIS DE RECORRIDOS: Puntos de interés

Recorrido	Destino	Distancia	Tiempo andando	Tiempo en bici
1	Piscina Municipal	600 m	9 minutos	3 minutos
2	Laguna	750 m	11 minutos	4 minutos
3	Ernita de San Bernardino de Siena	1,3 km	17 minutos	5 minutos
4	El Pino	1 km	14 minutos	5 minutos
5	Villalón de Campos	4,8 km	1 hora	18 minutos
6	Río Ceinos	8,9 km	2 horas	25 minutos
7	Palomar de Jesús	8,6 km	2 horas	26 minutos
8	Puente del Membrillar	16,3 km	3 horas y 40 minutos	50 minutos
9	Esclusa nº7 del Canal de Castilla	13,8 km	3 horas	40 minutos



1. Piscina Municipal



2. Laguna



3. Ernita



5. Villalón de Campos



4. El Pino

ANALISIS DE RECORRIDOS: Puntos de interés

Recorrido	Destino	Distancia	Tiempo andando	Tiempo en bici
1	Piscina Municipal	600 m	9 minutos	3 minutos
2	Laguna	750 m	11 minutos	4 minutos
3	Ernita de San Bernardino de Siena	1,3 km	17 minutos	5 minutos
4	El Pino	1 km	14 minutos	5 minutos
5	Villalón de Campos	4,8 km	1 hora	18 minutos
6	Río Ceinos	8,9 km	2 horas	25 minutos
7	Palomar de Jesús	8,6 km	2 horas	26 minutos
8	Puente del Membrillar	16,3 km	3 horas y 40 minutos	50 minutos
9	Esclusa nº7 del Canal de Castilla	13,8 km	3 horas	40 minutos



6. Río Ceinos



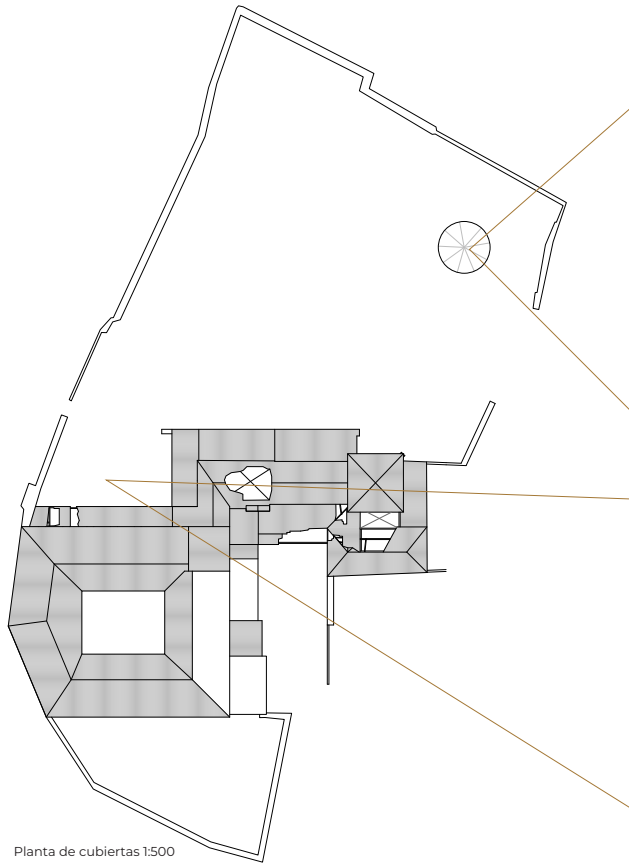
7. Palomar de Jesús



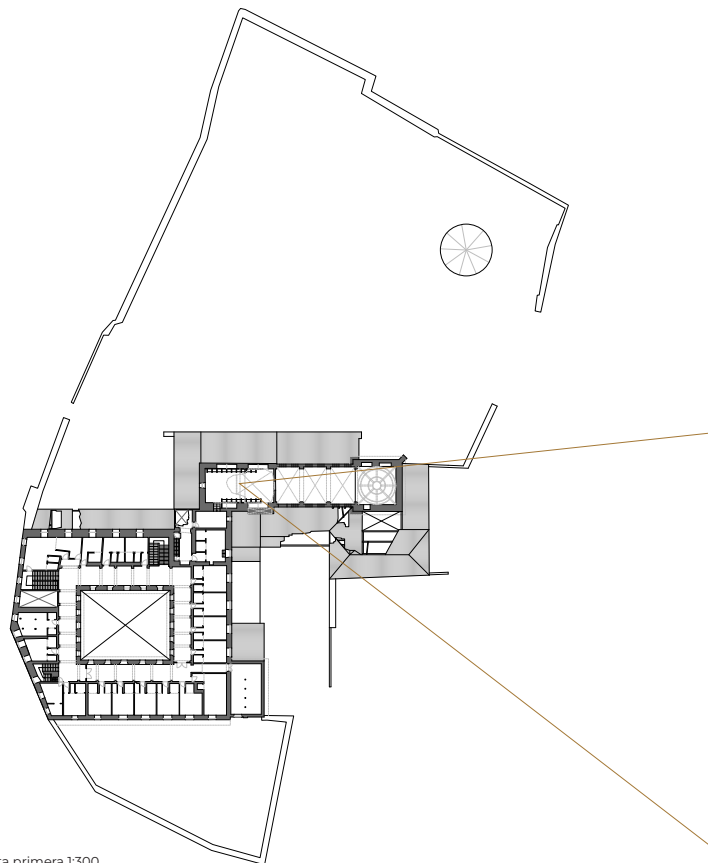
8. Puente de Membrillar



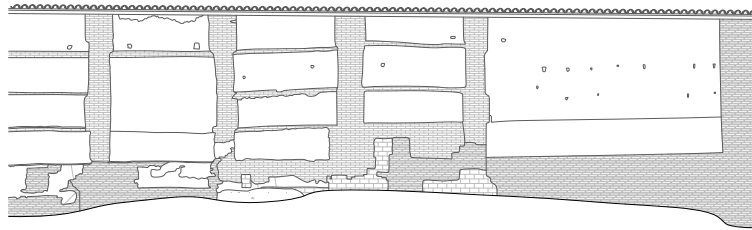
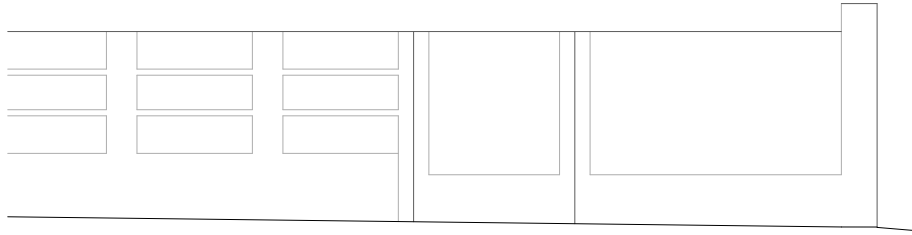
9. Esclusa N°7 del Canal de Castilla



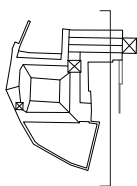
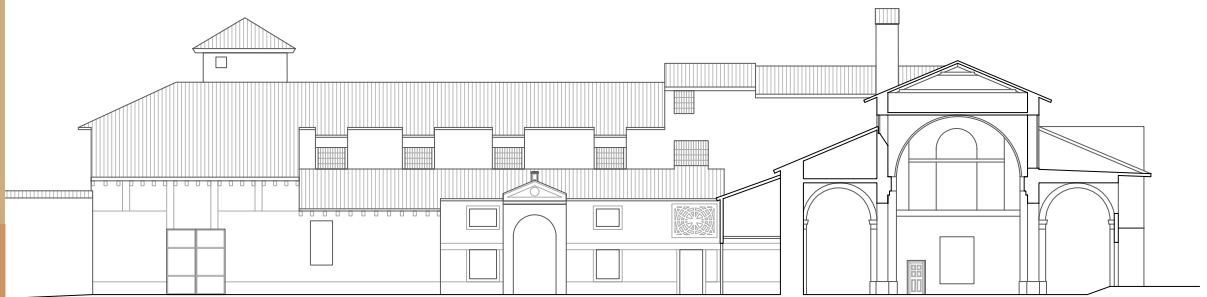
Planta de cubiertas 1:500



Planta primera 1:300



Alzado Sur 1:100



Alzado Este 1:150



1. COLAPSO DE CUBIERTAS



Lesión física por humedad de filtración

El agua de lluvia filtró al interior del edificio como consecuencia del deterioro de los recubrimientos de cubierta, humedeciendo las vigas y deteriorándolas hasta su colapso



2. COLAPSO DE MUROS



Lesión física por humedad de filtración

El agua de lluvia recogida en la cubierta desliza por los muros exteriores e interiores (a través de los desperfectos en cubierta) y humedece los paramentos de tierra, deteriorándolos poco a poco hasta su colapso



3. MOHOS Y VEGETACIÓN



Lesión orgánica por mohos y plantas

La acumulación de desechos orgánicos y restos de material terroso en paramentos y cubiertas en combinación con la humedad provoca la aparición de mohos y vegetación.



4. LAVADO DE MUROS



Lesión física por humedad de filtración

El agua de lluvia recogida en la cubierta desliza por los muros exteriores e interiores (a través de los desperfectos de cubierta), arrastrando paulatinamente el material terroso que compone los muros de tapia.





5. FLECHAS DE VIGA



Lesión mecánica deformación flecha

Descuelgues en las vigas de madera que conforman los forjados y pórticos de la mayoría de las estancias. Pueden ser estables si no progresan como consecuencia de otros factores.



6. DESPRENDIMIENTO DE BAJOS



Lesión física, humedad por capilaridad

La humedad del terreno asciende por los bajos del edificio, provocando el deterioro y desprendimiento de los materiales de su basamento.



7. DESPRENDIMIENTO DE ACABADOS




Lesión física por humedad de filtración

La humedad, el agua y la falta de mantenimiento ha provocado el desprendimiento de los acabados en prácticamente la totalidad del edificio, tanto en el interior como en el exterior.




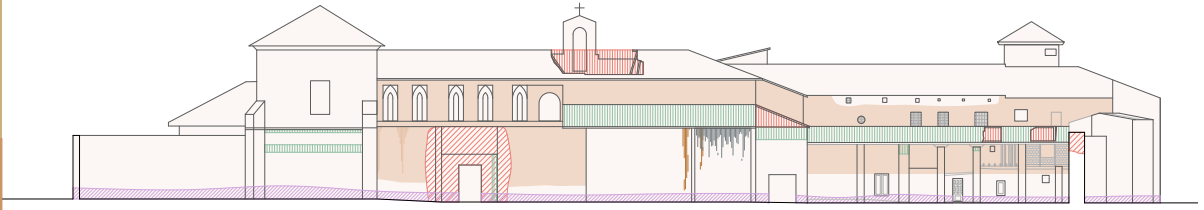
8. SUCIEDAD




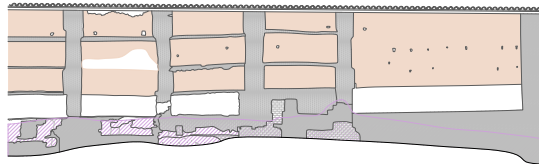
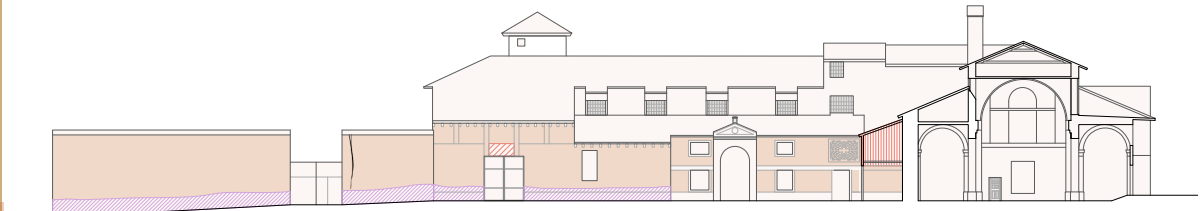
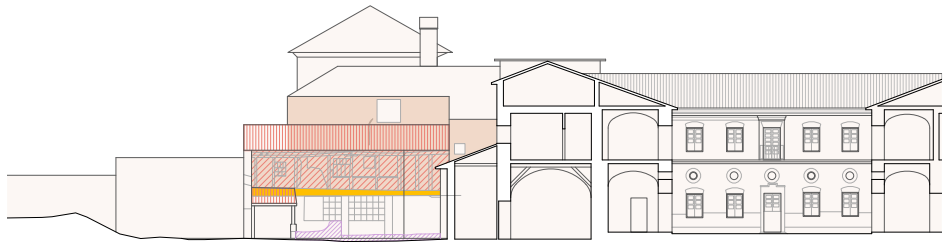
Lesión física, suciedad por depósito y lavado diferencial










La suciedad acumulada en retranqueos y en los paramentos se corre con la lluvia y provoca manchas en los muros.

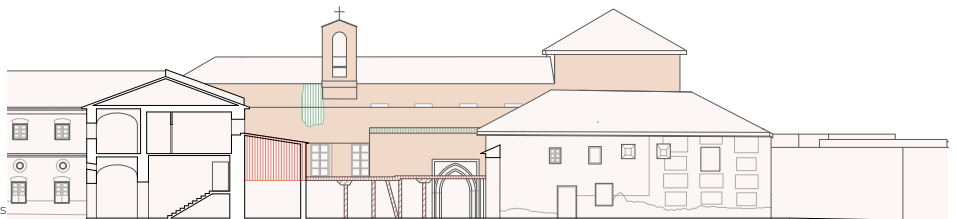


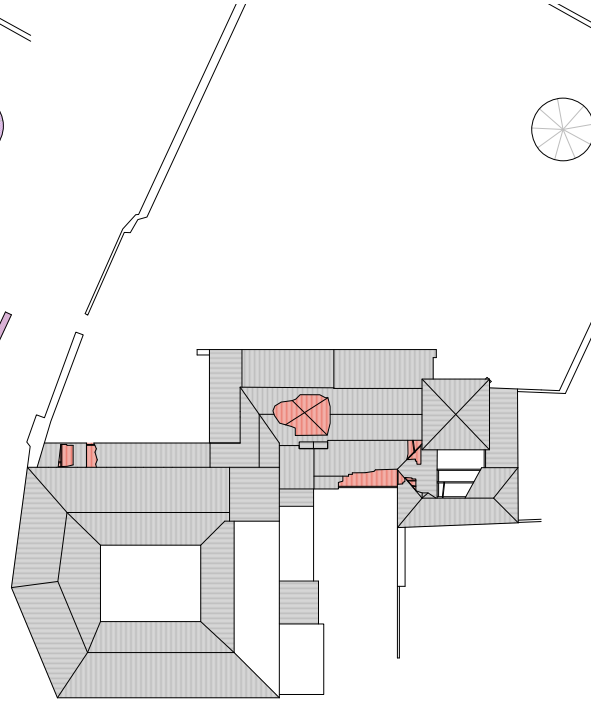
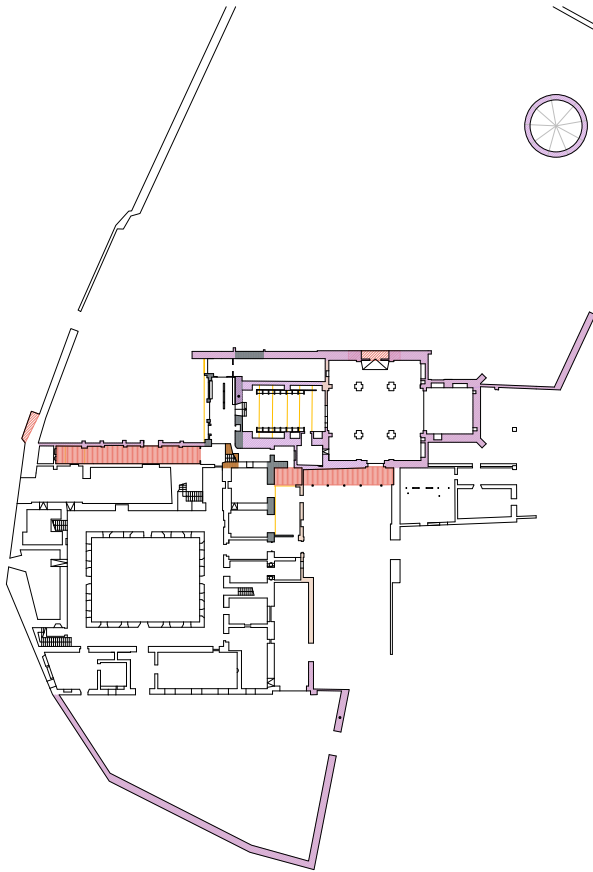


-  Colapso de cubiertas
-  Colapso de muros
-  Mohos y vegetación
-  Lavado de muros
-  Vigas flectadas
-  Desprendimiento de bajos
-  Desprendimiento de acabados
-  Suciedad
-  Fisuras



-  Colapso de cubiertas
-  Colapso de muros
-  Mohos y vegetación
-  Lavado de muros
-  Vigas flectadas
-  Desprendimiento de bajos
-  Desprendimiento de acabados
-  Suciedad
-  Fisuras





- | | | | |
|--|----------------------|--|-----------------------------|
| | Colapso de cubiertas | | Desprendimiento de bajos |
| | Colapso de muros | | Desprendimiento de acabados |
| | Mohos y vegetación | | Suciedad |
| | Lavado de muros | | Fisuras |
| | Vigas flectadas | | |

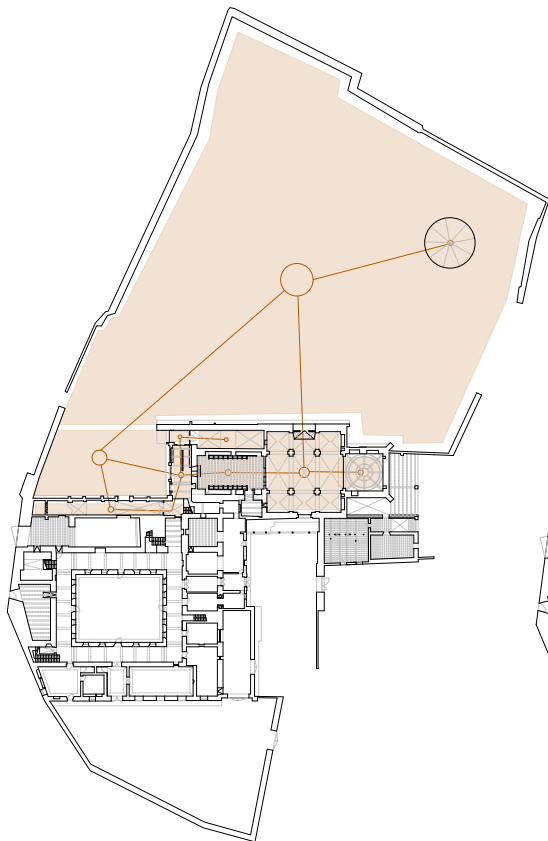
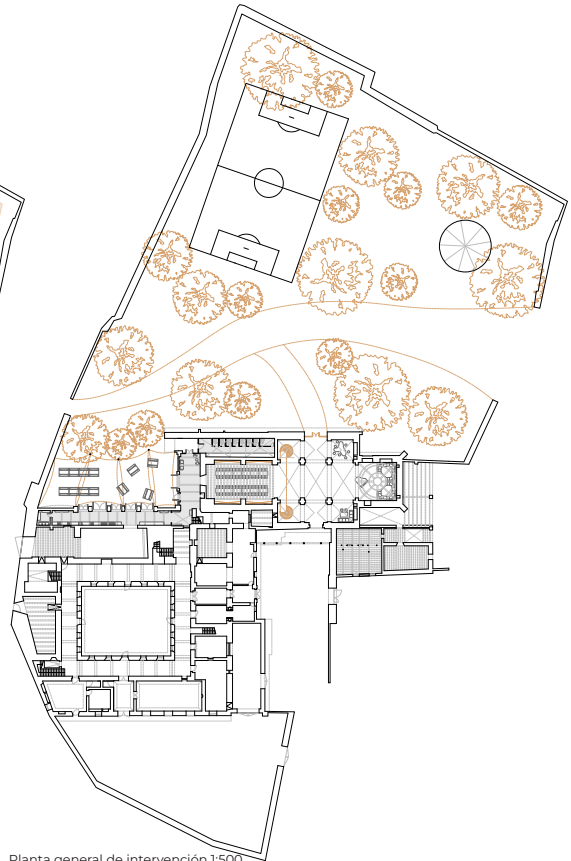
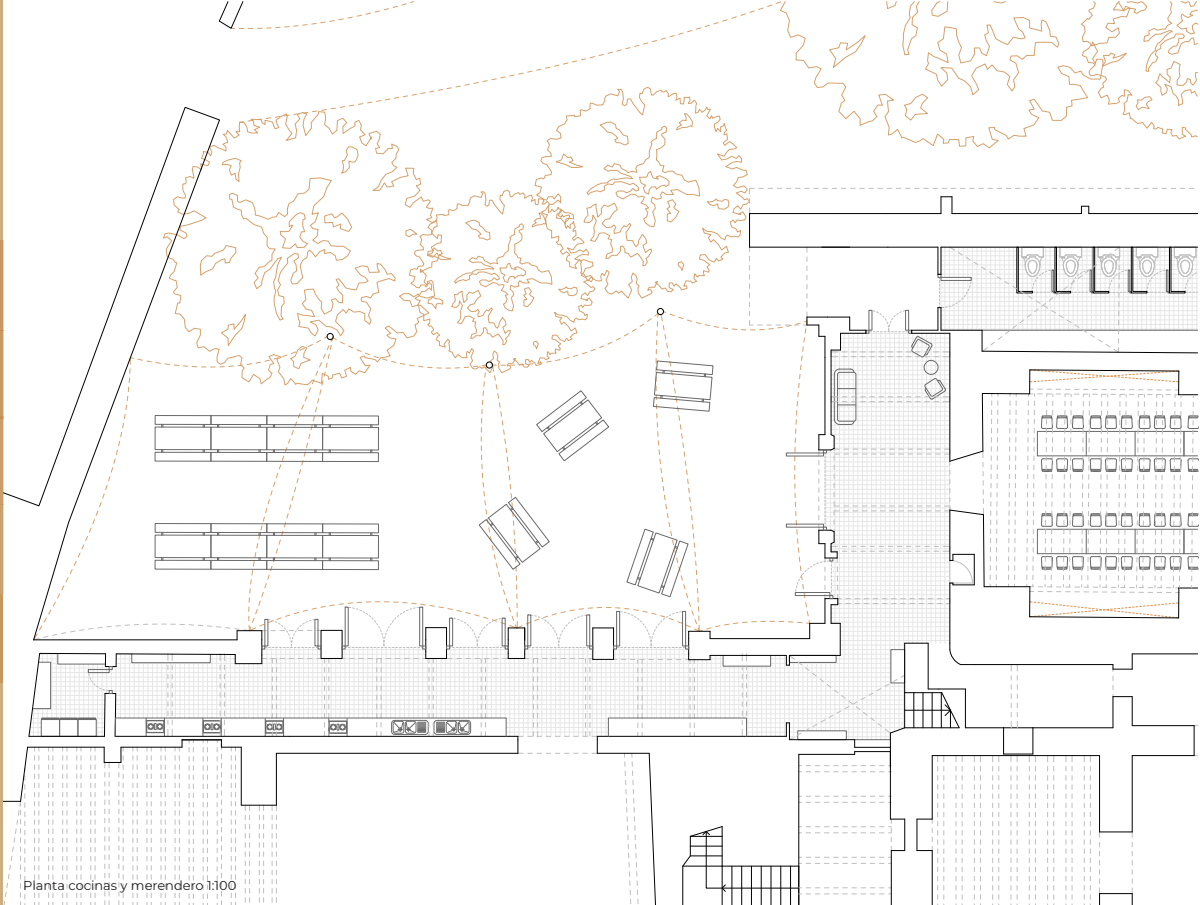


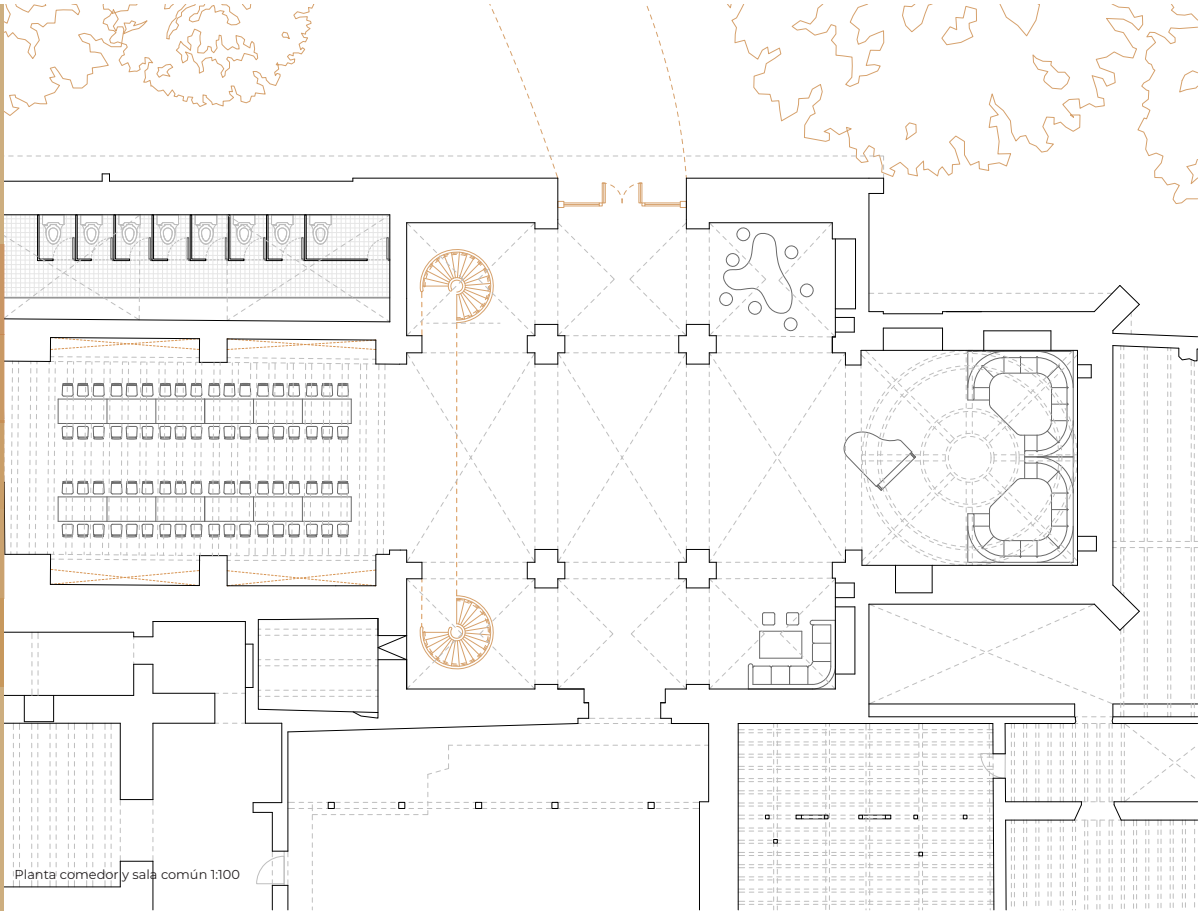
Diagrama de espacios intervenidos
1:500



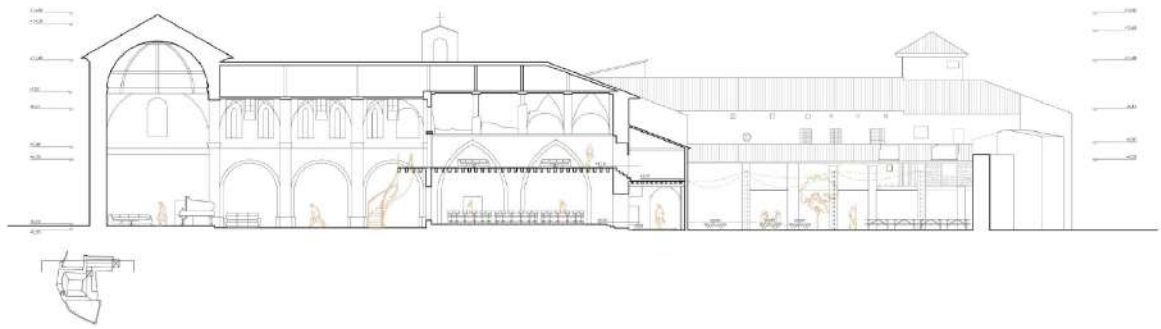
Planta general de intervención 1:500



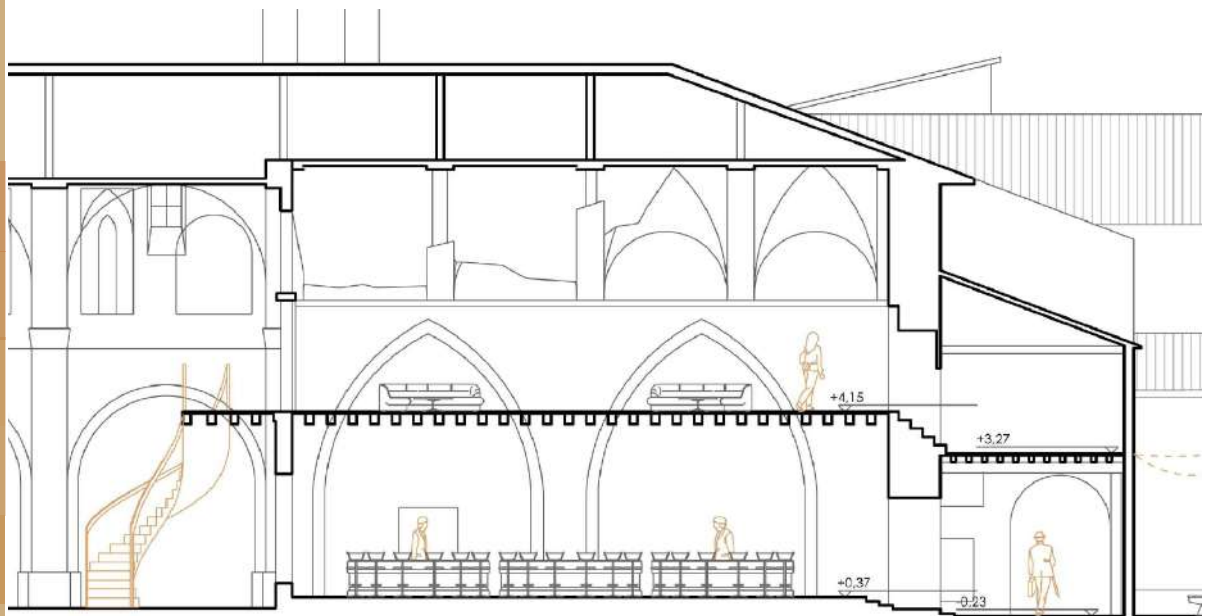
Planta cocinas y merendero 1:100



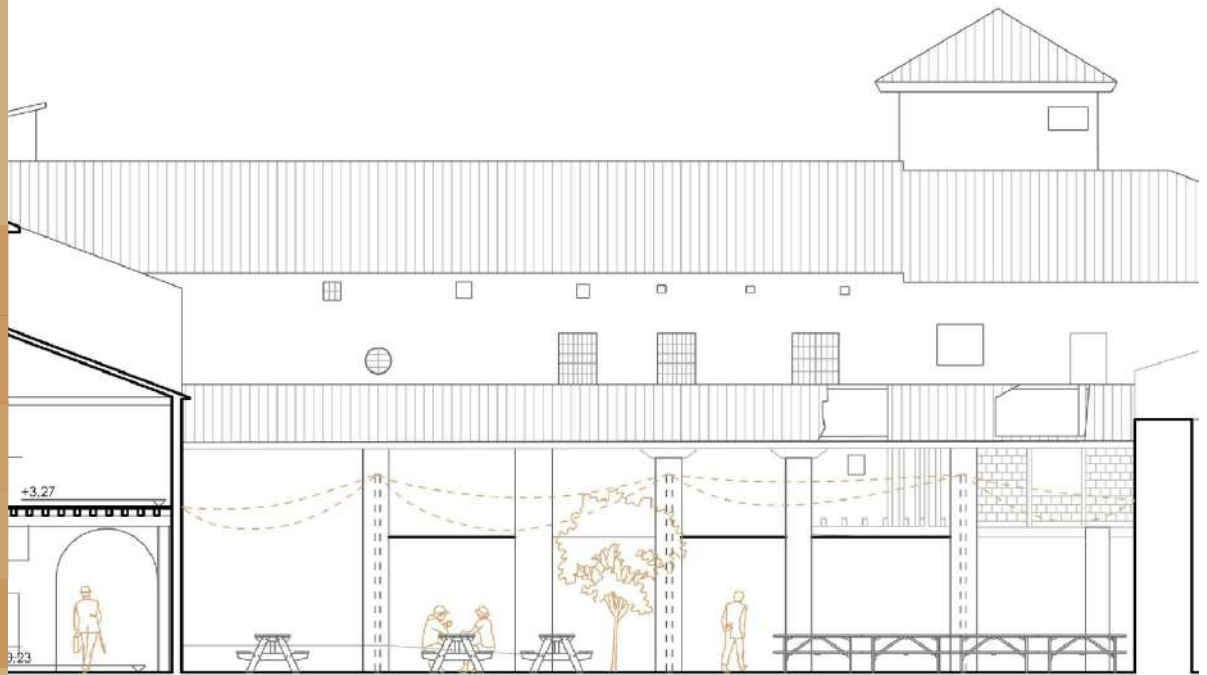
Planta comedor y sala común 1:100



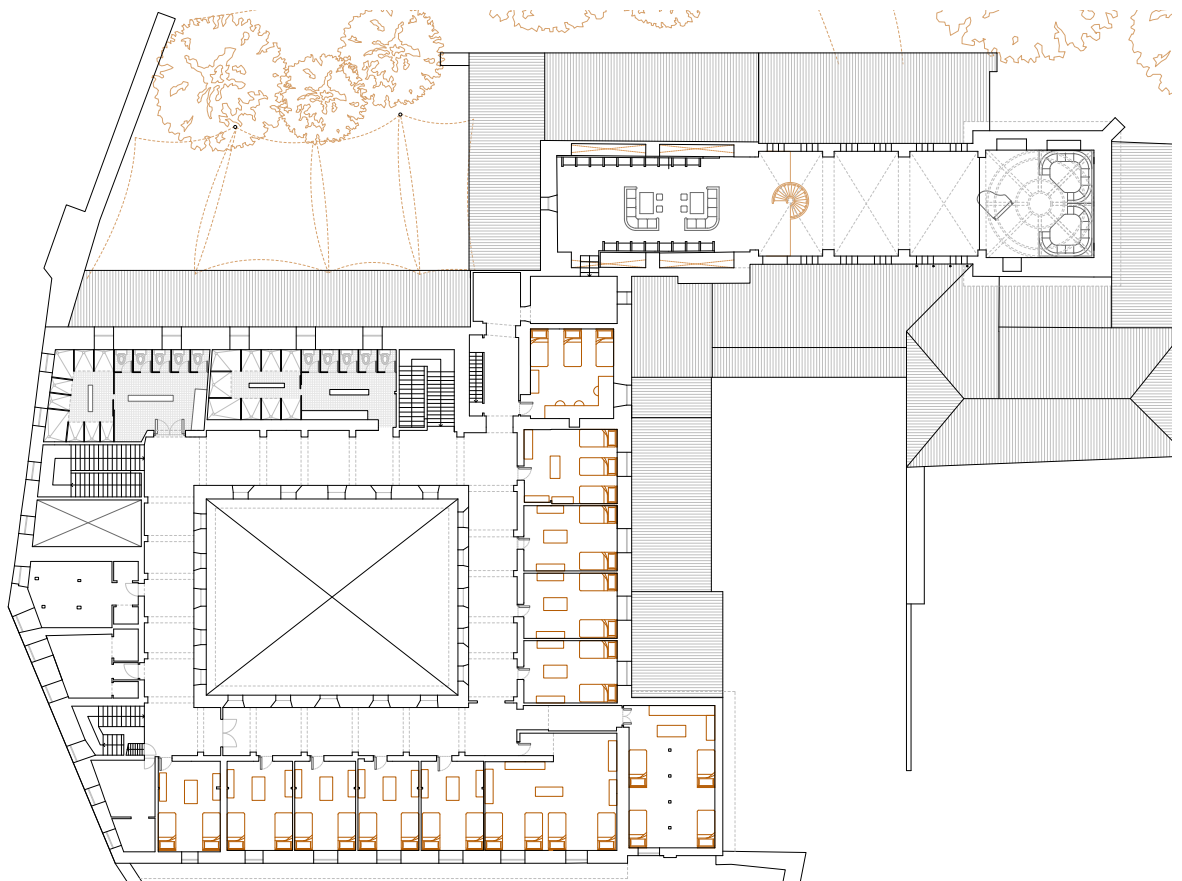
Sección longitudinal de la propuesta 1: 200



Sección de los coros 1:75



Seccion del patio 1:75



Planta alta 1:200