

# I Hackathon Accesibilidad Universal

21-22 Febrero 2025 - Escuela de Caminos/UPM

## PINPATH

¿Cómo mejorar la comunicación sensorial en los eventos musicales?

### Grupo 3 (Amarillo)

Ruxin Zheng

Aday Auyanet Ybot

Ángela Rodríguez López

#### Organizan:



UNIVERSIDAD  
POLITÉCNICA  
DE MADRID

Fundación  
Agustín de Betancourt

DUyOT

#### Colaboran:



Fundación  
ONCE

Funded by  
the European Union

#### Apoyan:



EELISA

transyt  
Centro de Investigación del Transporte

#### Participan:



CENTRO ESPAÑOL DE  
ACCESIBILIDAD  
COGNITIVA

Ford  
FORD MOTOR COMPANY FUND



FUNDACIÓN  
MOLINS

SC SAFE CITY  
ACCESSIBILITY



Escofet  
by Molins

SC SCIENCE  
FOR CHANGE  
COLLECTIVE MATTERS



ACTÚAUPM

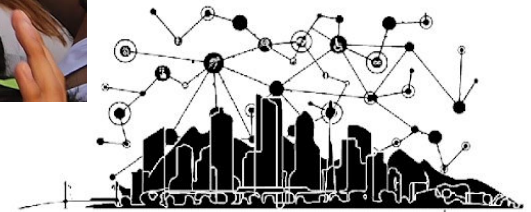
UNIQUE PROJECT  
Universal Design  
Innovating Today in  
the Postmodern City



UNIQUE PROJECT  
Universal Design  
Innovating Today in  
the Postmodern City

AMPETUS  
ACCELERATOR

# Contexto:

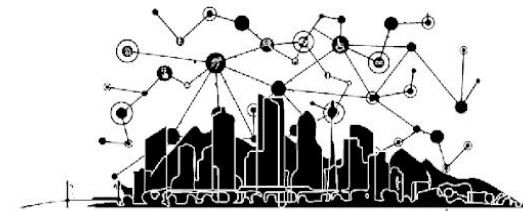


# Usuario:

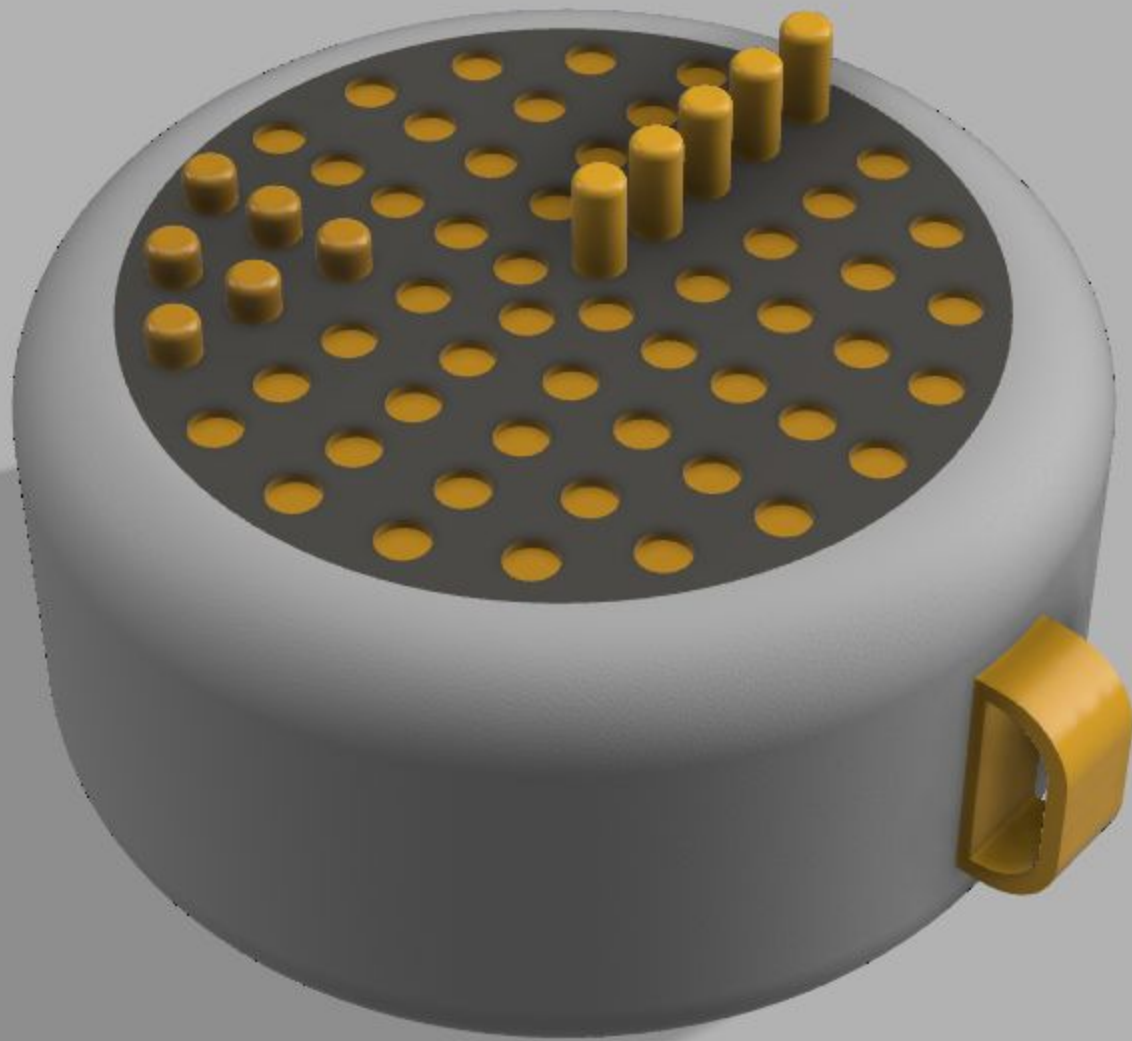
¿Qué necesitan?



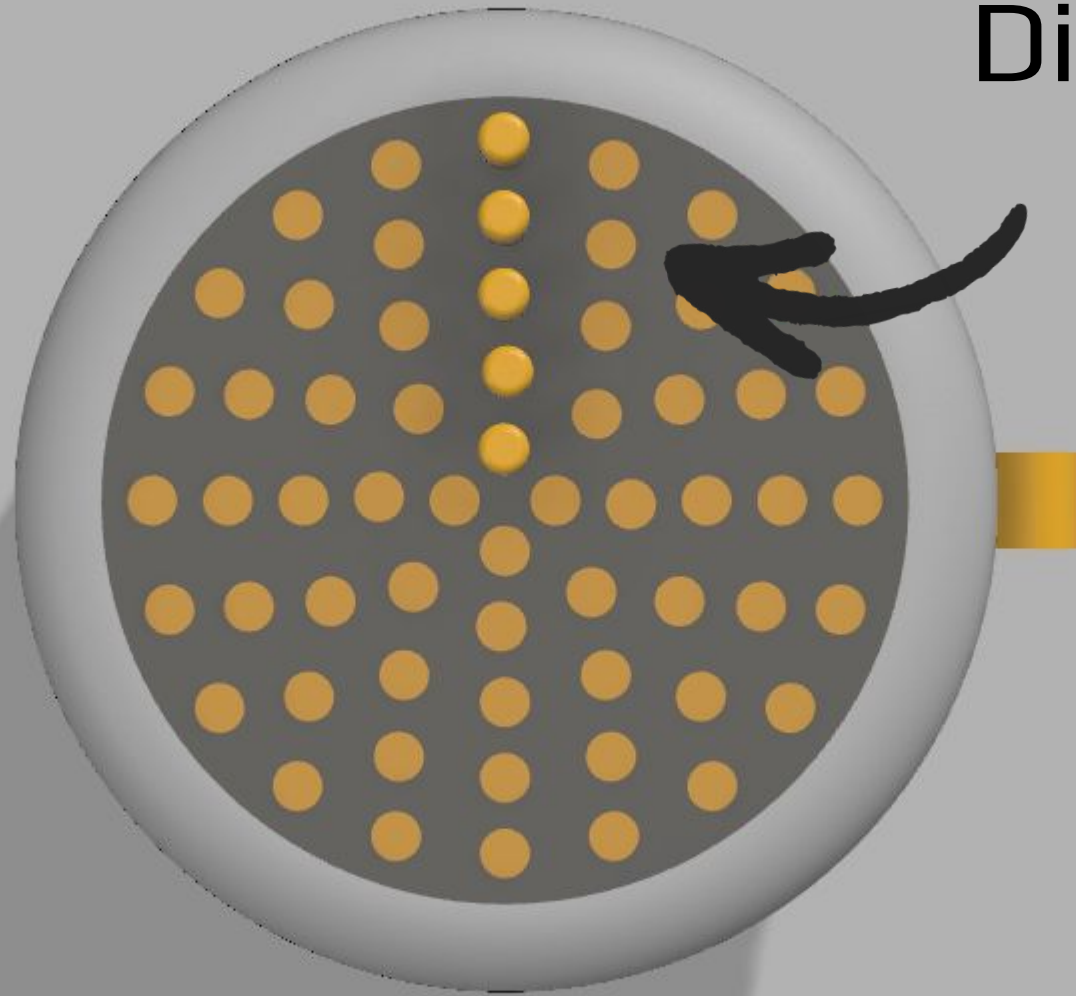
¿Qué problemas existen?



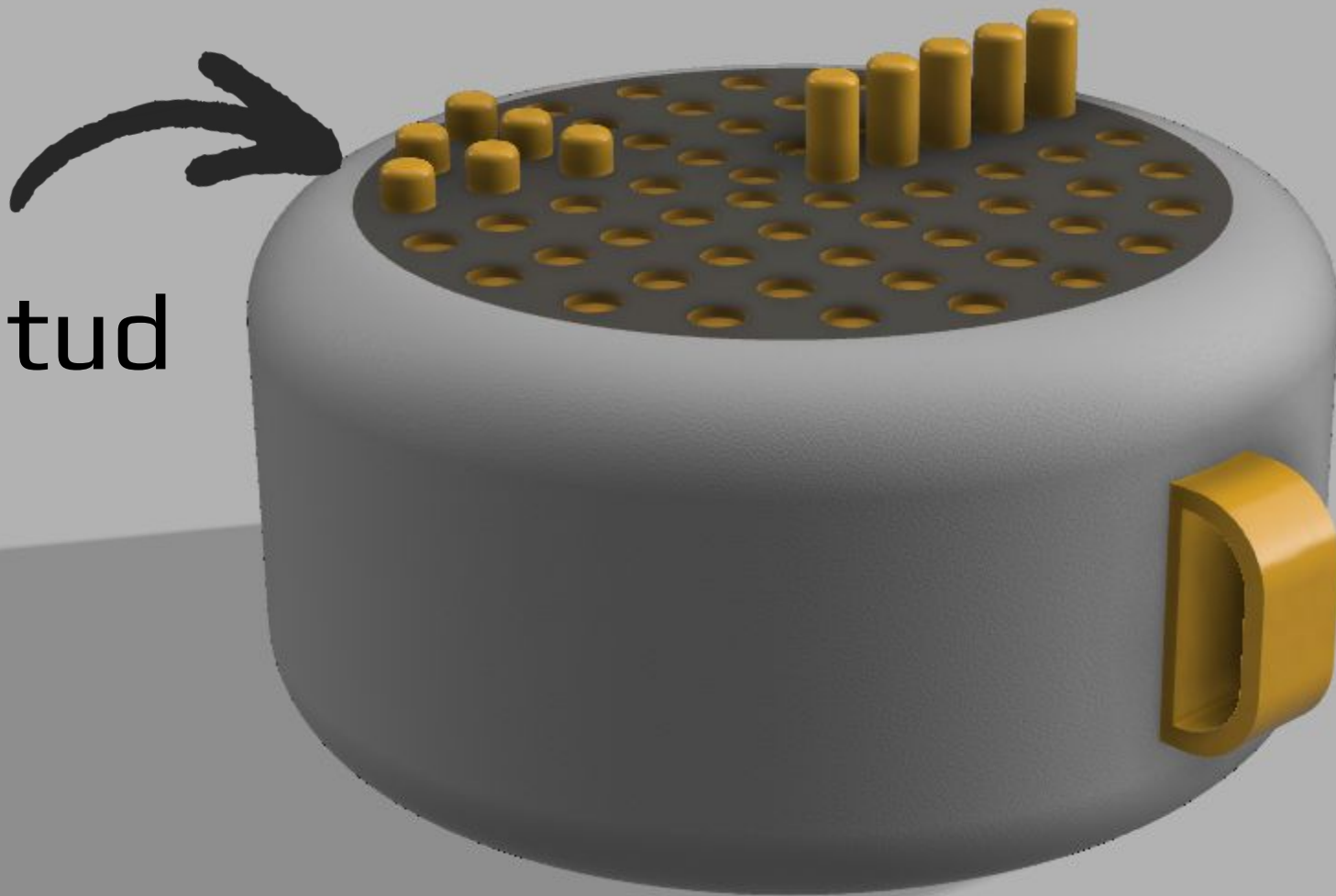
# PinPath



Dirección



Multitud





# PinPath

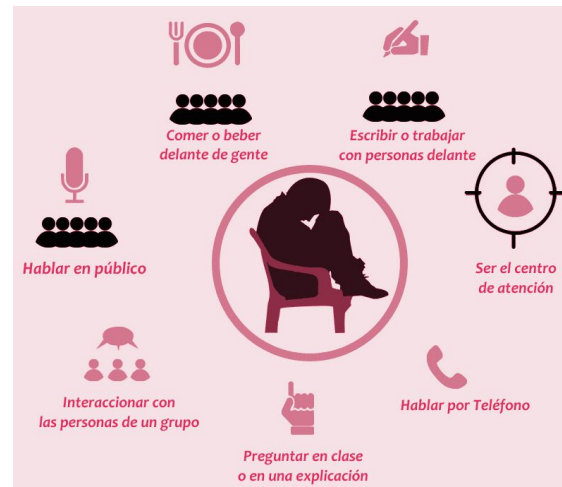




# Oportunidades



Organizadores



Personas con ansiedad



Amigos

# I Hackathon Accesibilidad Universal

21-22 Febrero 2025 - Escuela de Caminos/UPM

## ¡Muchas gracias!

### PINPATH

¿Cómo mejorar la comunicación sensorial en los eventos musicales?

Grupo 3 (Amarillo)

Ruxin Zheng

Aday Auyanet Ybot

Ángela Rodríguez López

#### Organizan:



UNIVERSIDAD  
POLITÉCNICA  
DE MADRID

Fundación  
Agustín de Betancourt



#### Colaboran:



Fundación  
ONCE

Funded by  
the European Union

#### Apoyan:



EELISA  
ON-THE-MOVE

transyt  
Centro de Investigación del Transporte

#### Participan:



CENTRO ESPAÑOL DE  
ACCESIBILIDAD  
COGNITIVA

FORD  
MOTOR COMPANY FUND



FUNDACIÓN  
MOLINS

SC SAFE CITY  
ACCESSIBILITY



Escofet  
by Molins

SC SCIENCE  
FOR CHANGE  
COLLECTIVE MATTERS



ACTÚAUPM

UNIQUE  
PROJECT  
Universal Design  
Innovating Today in  
the Postmodern City



UNIQUE  
PROJECT  
Universal Design  
Innovating Today in  
the Postmodern City

IMPETUS  
ACCELERATOR