

# I Hackathon Accesibilidad Universal

21-22 Febrero 2025 - Escuela de Caminos/UPM

## Accesibilidad cognitiva o de cómo hacer el mundo más fácil de entender

**Blanca Tejero Fernández**

Codirectora del Centro Español de Accesibilidad Cognitiva



# ¿De qué vamos a hablar?

## Presentación

- CEACOG

## ¿De qué hablamos cuando hablamos de accesibilidad cognitiva?

- Una cuestión de derechos
- Personas beneficiarias
- ¿Está la accesibilidad cognitiva en las normas?

## La accesibilidad cognitiva puesta en práctica

- Metodologías y ejemplos

## Conclusiones y retos



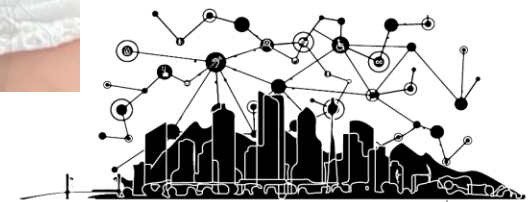
## Blanca Tejero

Codirijo el Centro Español de Accesibilidad Cognitiva del Real Patronato sobre Discapacidad.

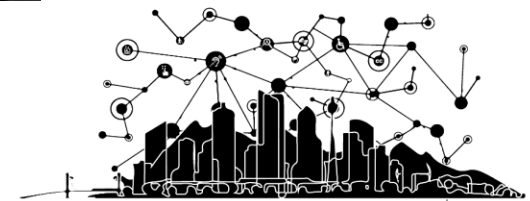
Soy experta en accesibilidad cognitiva. Vivo en Madrid, pero soy gallega.

Me apasionan:

- Los movimientos sociales,
- la coproducción,
- trabajar en equipos diversos
- y aprender con otras personas.



# La oficina de lo fácil



## EL CEACOG

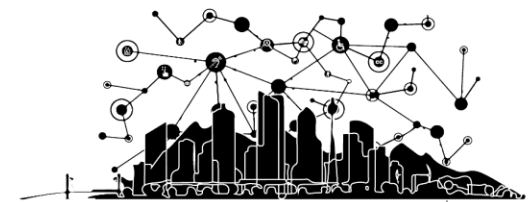
Es el Centro asesor en accesibilidad cognitiva del Real Patronato sobre Discapacidad.

Somos un centro público que investiga e impulsa la accesibilidad cognitiva.

El CEACOG nace en 2022 con la modificación de la Ley General de derechos de las personas con discapacidad y su inclusión social.

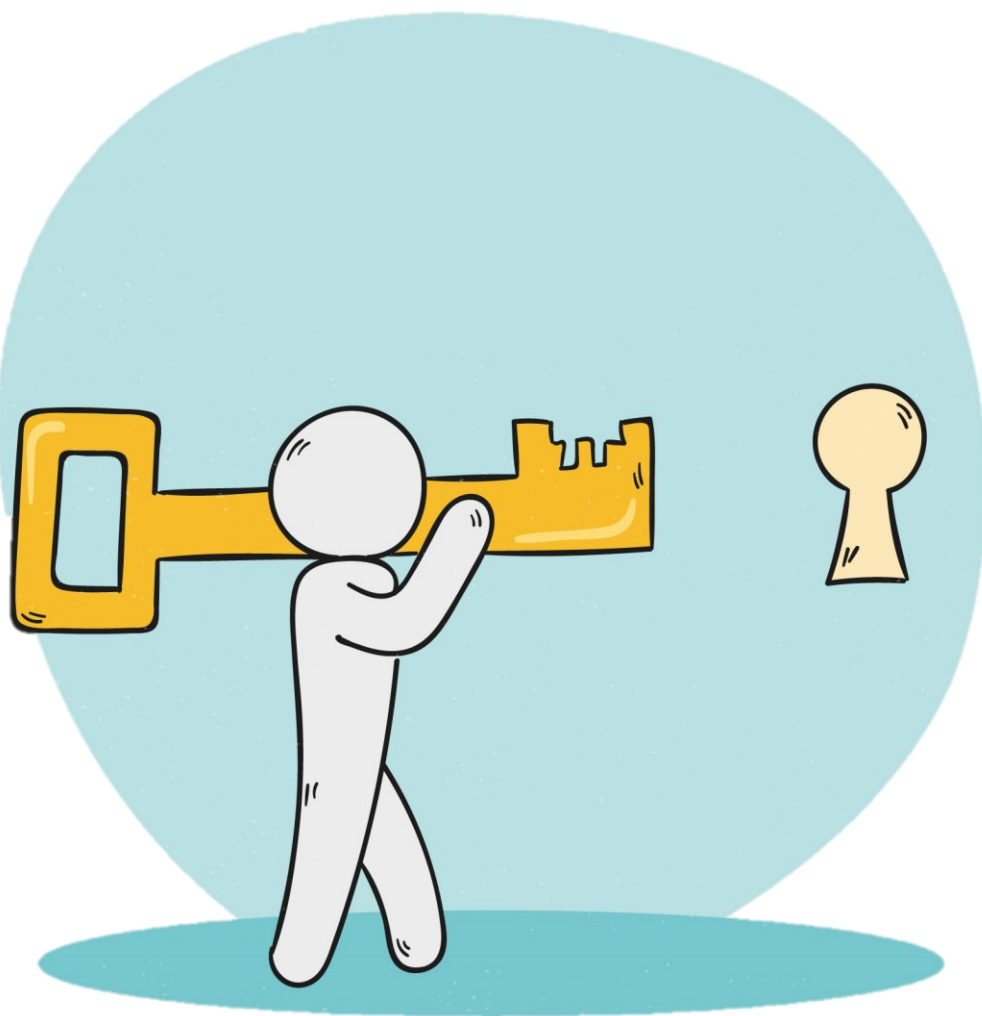


## La oficina de lo fácil





# ¿De qué hablamos cuando hablamos de accesibilidad cognitiva?



## Una cuestión de derechos:

### La **accesibilidad cognitiva**

forma parte de la **accesibilidad universal** y es la propiedad que tienen aquellos entornos, procesos, bienes, productos, servicios, objetos o instrumentos, herramientas y dispositivos que resultan inteligibles o de fácil comprensión.

La accesibilidad cognitiva es necesaria para algunas personas y útil para todas.

La accesibilidad cognitiva es un **derecho llave**.

Abre la puerta a otros derechos:

- Salud.
- Educación.
- Empleo.
- Cultura.
- O vivienda.



# ¿De qué hablamos cuando hablamos de accesibilidad cognitiva?



# ¿De qué hablamos cuando hablamos de accesibilidad cognitiva?

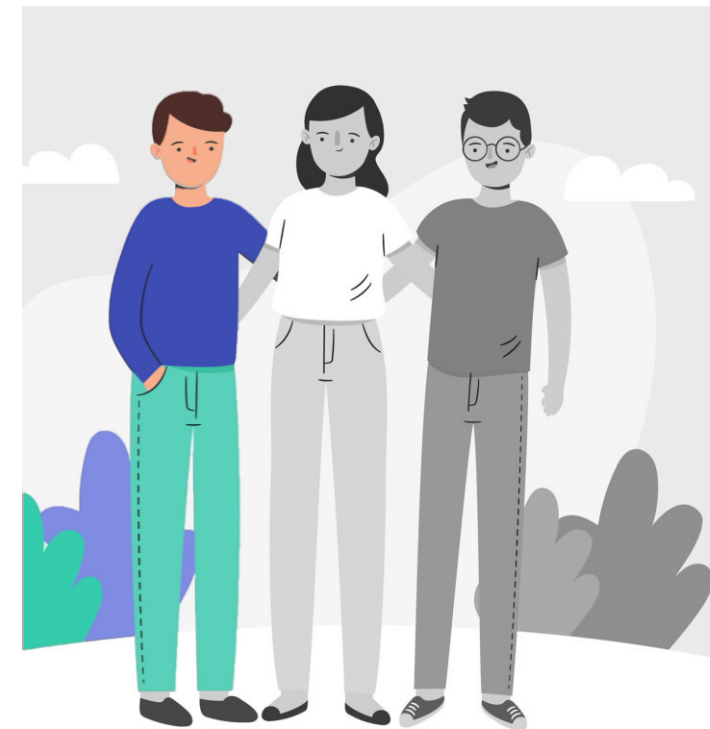




# ¿De qué hablamos cuando hablamos de accesibilidad cognitiva?

## A quién **beneficia** la accesibilidad cognitiva:

- Personas con discapacidad intelectual y del desarrollo.
- Mayores con deterioro cognitiva.
- Personas con trastornos mentales.
- Personas con parálisis cerebral.
- Personas que no conocen bien el idioma.
- Personas con bajos nivel de alfabetización.
- Cualquier persona, en un momento determinado.



**1 de cada 3 personas**



# ¿Está la accesibilidad cognitiva en las normas?

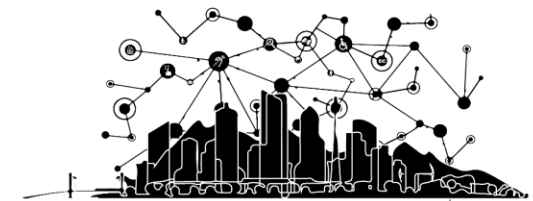


## Normas y leyes

- Normas UNE.
- Normas UNE-EN.
- Normas ISO.

## Obligatoriedad

- Cuando aparecen en leyes.
- Cuando aparecen el reglamentos o decretos.
- Cuando aparecen en los pliegos técnicos.



# ¿Está la accesibilidad cognitiva en las normas?



## Algunas normas y leyes

- ONU 2006- Convención internacional sobre los derechos de las personas con discapacidad: artículo 9 y principios.
- Observación nº2 del Comité 2017.
- (Ley 6/2022 de 31 de marzo) RDL 1/2013, de 29 de noviembre.  
Ley General sobre los derechos de las personas con discapacidad y su inclusión social.
- Norma UNE LF (2018)
- UNE 170001-1:2007. Accesibilidad universal. Parte 1: Criterios DALCO para facilitar la accesibilidad al entorno
- UNE 170001-2:2007. Accesibilidad universal. Parte 2: Sistema de gestión de la accesibilidad
- UNE 170002:2022. Requisitos de accesibilidad para los elementos de señalización en la edificación.
- Normas UNE-ISO: 9186 (2022, Símbolos gráficos. Métodos de evaluación).
- UNE-EN 17210:2021 Accesibilidad del entorno construido. Requisitos funcionales.
- UNE-EN 17161:2020 Diseño para todas las personas.
- UNE-ISO 21902:2021 Turismo y servicios relacionados.
- UNE-EN 301549:2022 Requisitos de accesibilidad de productos y servicios TIC aplicables a la contratación pública en Europa.



# Metodologías o de cómo hacer accesibilidad cognitiva



Lectura fácil



SAAC



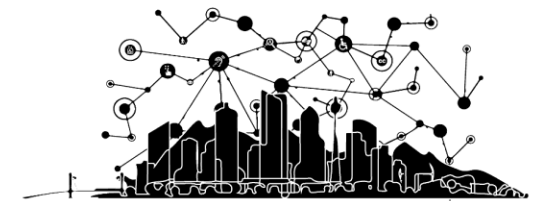
Espacios



Personas



Tecnología





# Metodologías: 2 días diferentes



Os cuento 2 historias diferentes:

- Un día inaccesible.
- Un día accesible.



# Metodologías: 1 día inaccesible

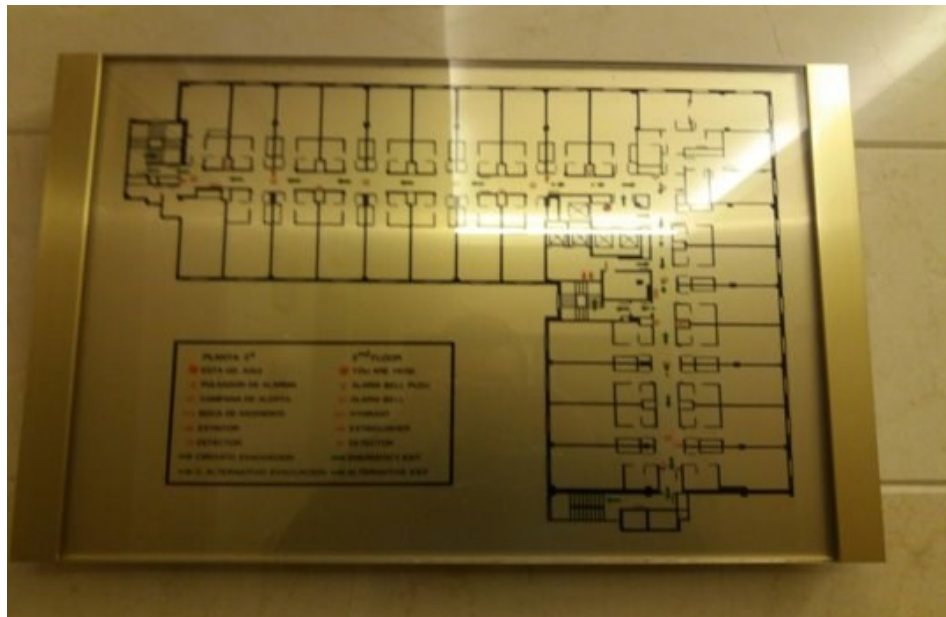


Vas a coger el autobús pero no pone el horario.

Tampoco sabes el tiempo que tarda en llegar ni las paradas que hace bus.



# Metodologías: 1 día inaccesible



Llegas al hospital  
y el plano es muy difícil  
de ver y de entender.  
Te pierdes.



# Metodologías: 1 día inaccesible



Encuentras la sala de espera.

Pero no sabes cuándo te toca.







Siento agobio, enfado, angustia...

No puedo hacer las cosas por mí misma.

Necesito ayuda.

**¿Quién es responsable?**



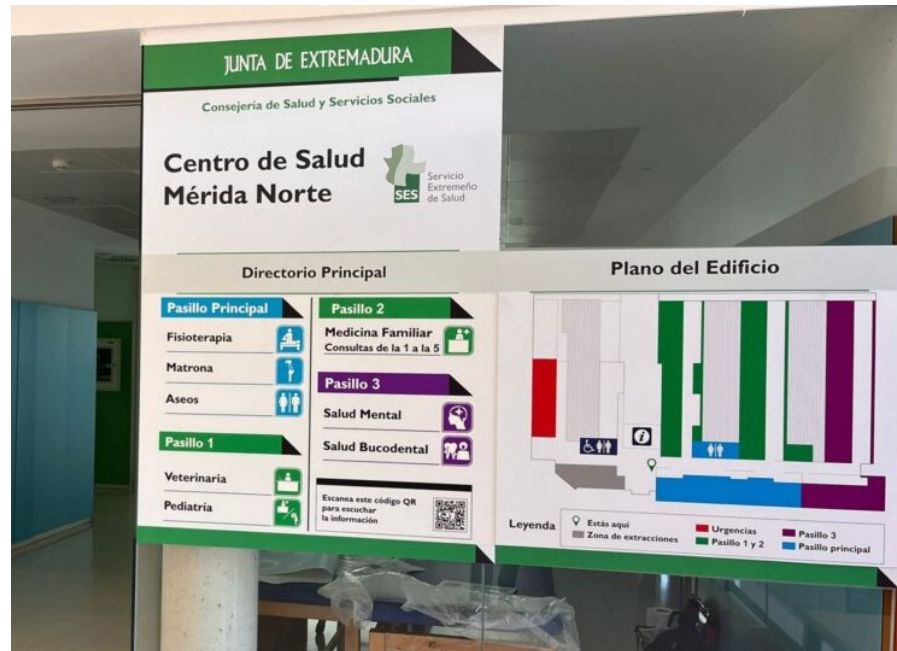


Te llega al teléfono una cita para ir a ver a tu doctora.

La aplicación es fácil de entender y consigues confirmar la fecha de la cita médica.



# Metodologías: 1 día accesible



Llegas al hospital  
y allí todo está señalizado  
de forma fácil de entender.

Encuentras a la doctora  
sin problemas.



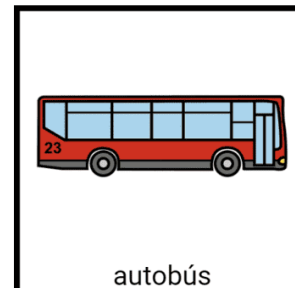
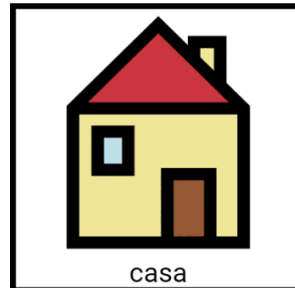
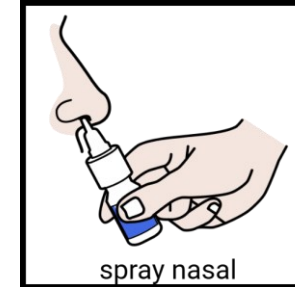
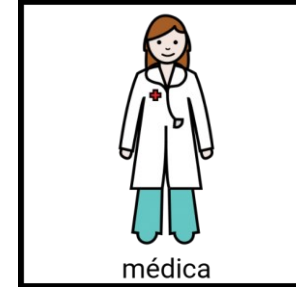
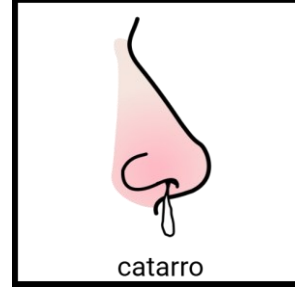


Te da un papel donde explica de forma sencilla cómo debes cuidarte y tomar tus medicinas.





# Metodologías: 1 día accesible



# Metodologías: evaluación de accesibilidad cognitiva



La lectura fácil es una forma de crear documentos que son más fáciles de entender.

También se puede usar en páginas web o guiones de vídeos, por ejemplo.

Además, tiene en cuenta todo.

Por ejemplo:

- El texto.
- El diseño.
- Las ilustraciones.



# Metodologías: evaluación de accesibilidad cognitiva



En la lectura fácil,  
validar es comprobar que un documento  
es fácil de entender.

La validación la hacen  
personas con dificultades de comprensión.

Les llamamos validadoras y validadores.  
La validación es una condición  
para poder decir que el documento  
es de lectura fácil.

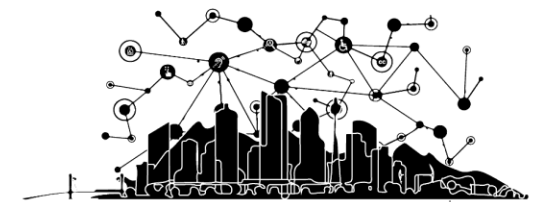
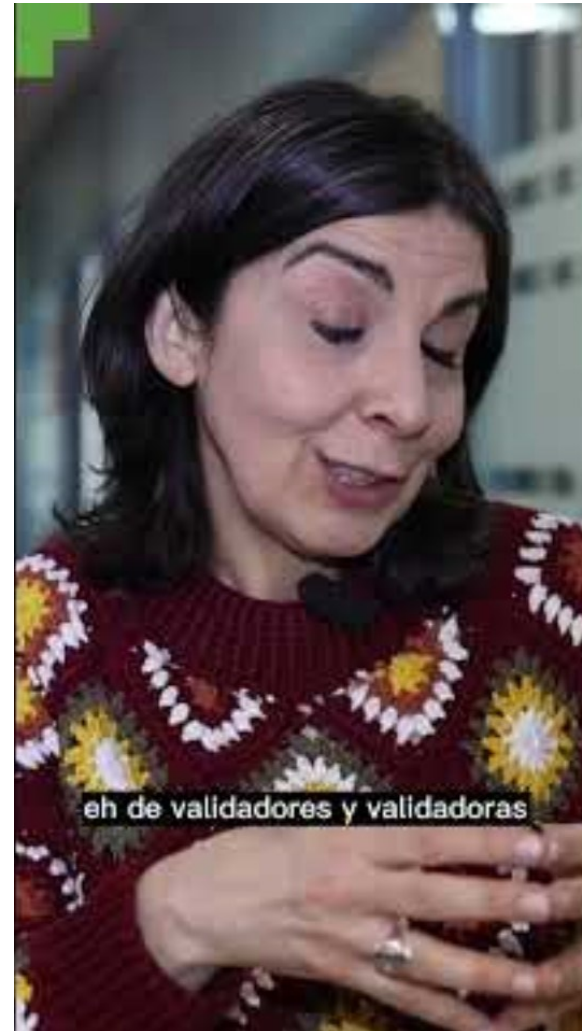


# Metodologías: evaluación de accesibilidad cognitiva

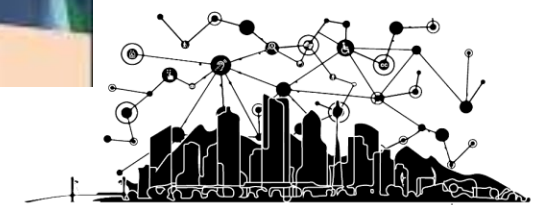




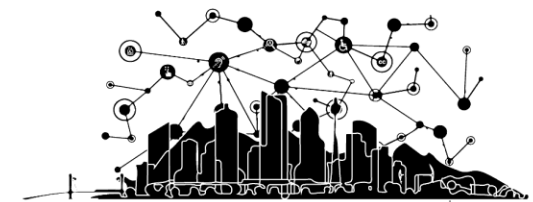
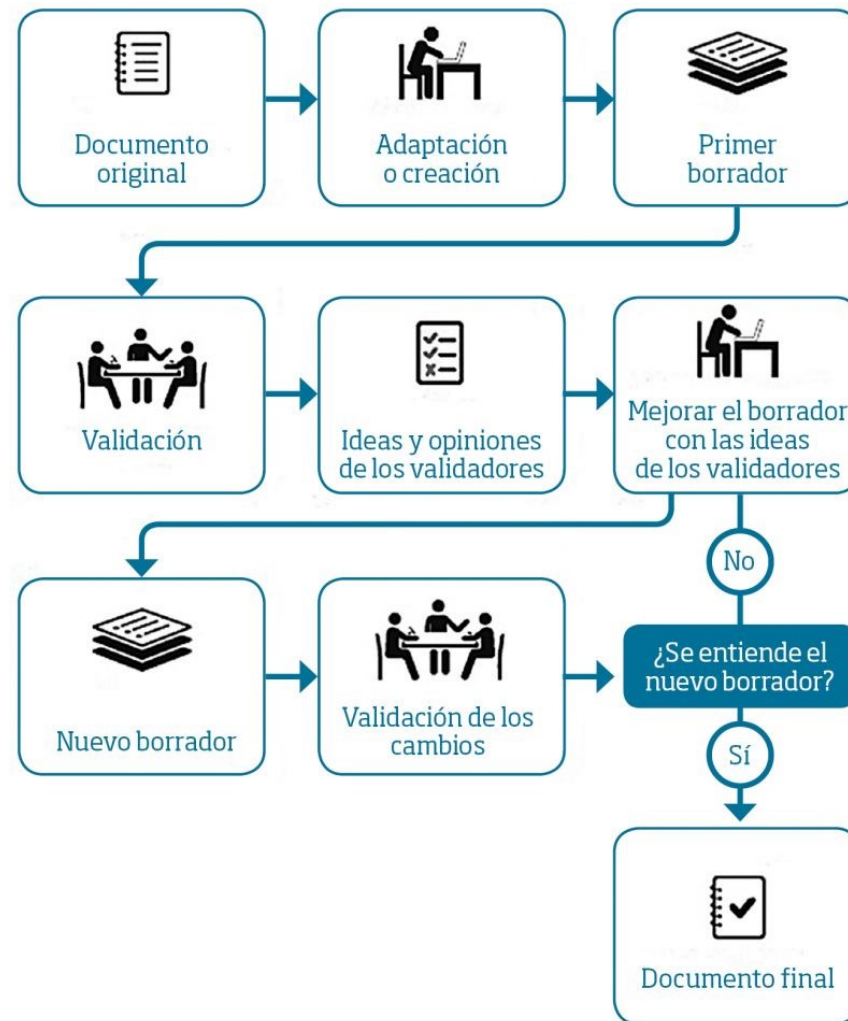
# Metodologías: evaluación de accesibilidad cognitiva

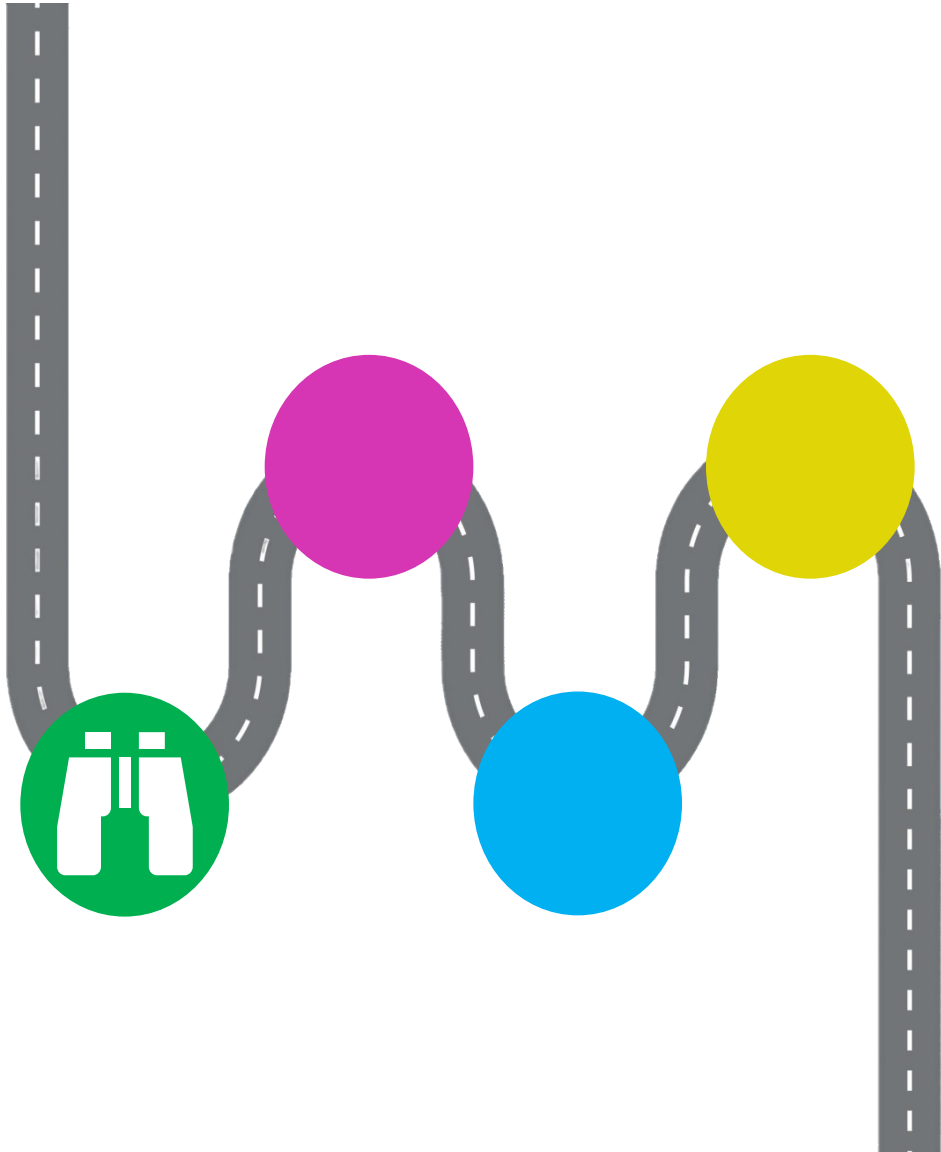


# Metodologías: evaluación de accesibilidad cognitiva



# Metodologías: evaluación de accesibilidad cognitiva





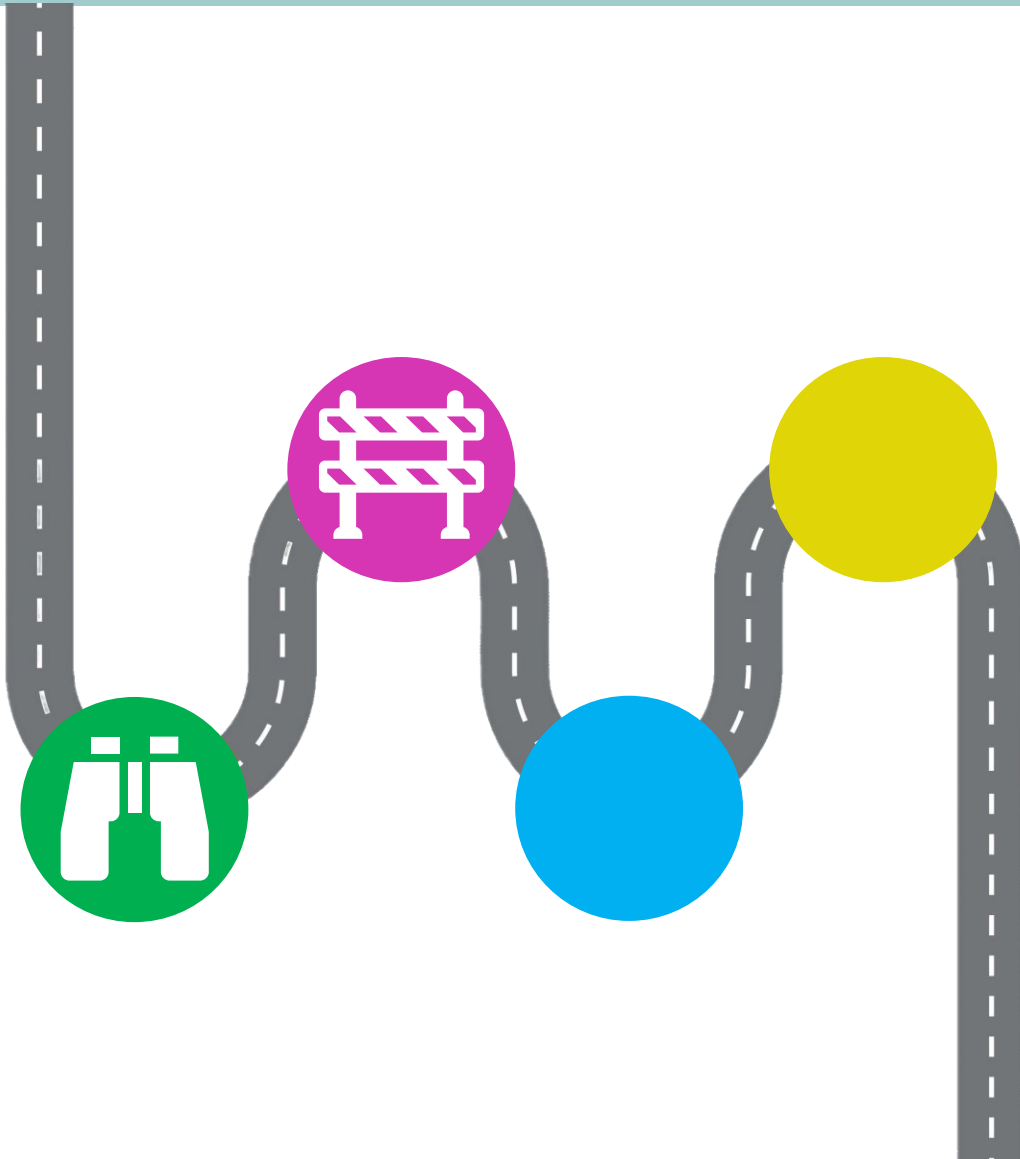
## Elegir qué vamos a evaluar y diseñamos la evaluación.

Solemos hacerlo como si fueran pruebas. Tenemos en cuenta la cadena de la accesibilidad.

Por ejemplo: cómo llegar al museo desde la parada del autobús.



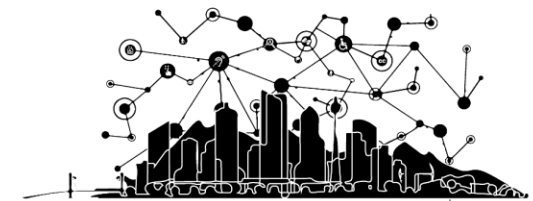
# Metodologías: evaluación de accesibilidad cognitiva



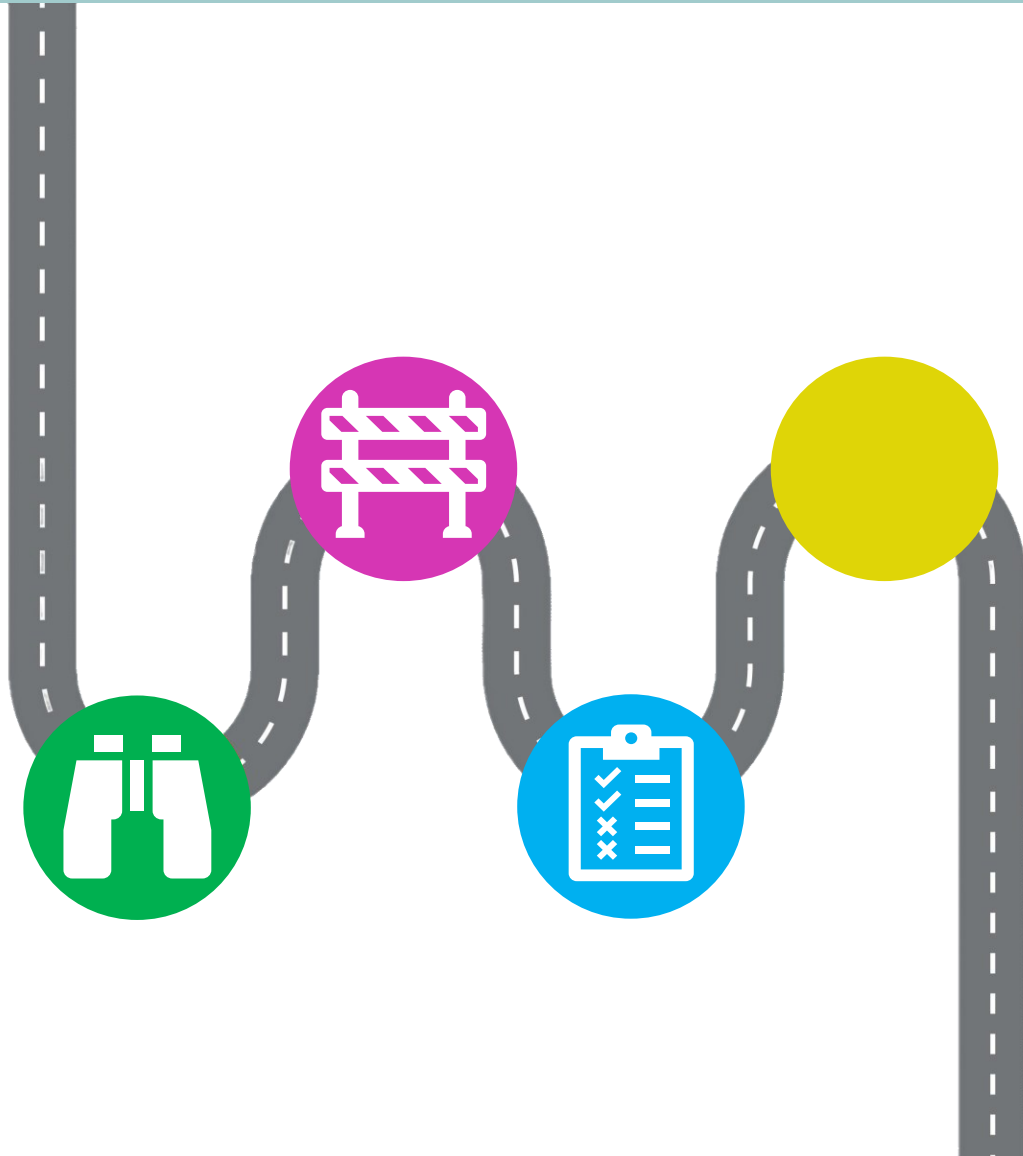
**Evaluamos el entorno.**

Apuntamos qué dificultades y qué apoyos encontramos.

Grabamos y hacemos fotos.





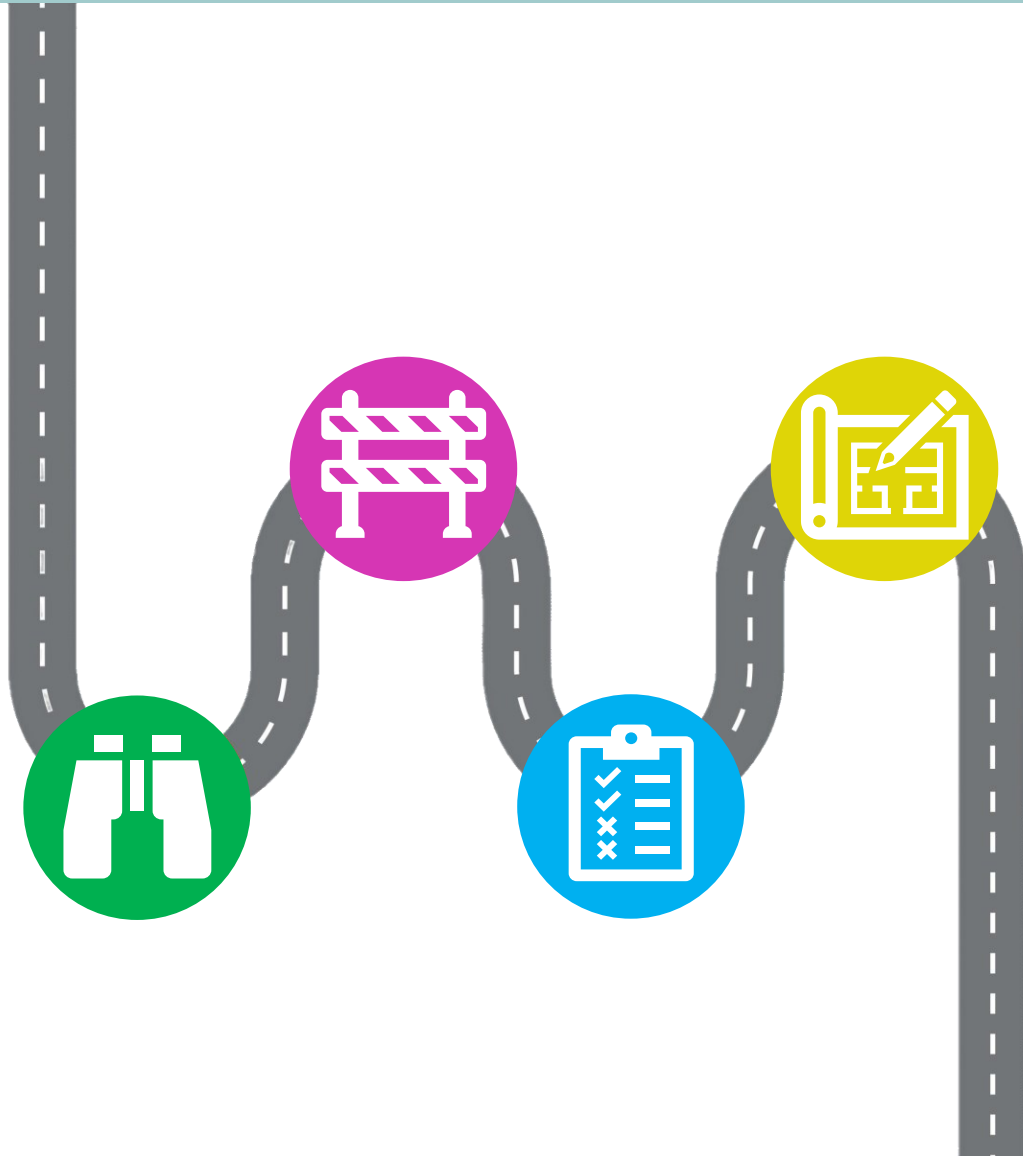


## Hacemos un informe

Con todas las notas, hacemos un informe con ideas de cómo mejorar la accesibilidad. Por ejemplo: poner señales para no perderte.







## Diseñamos las medidas e implementamos los cambios

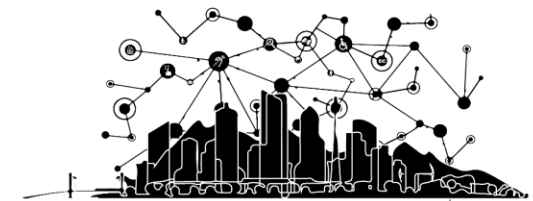
Hacemos un informe con las medidas definitivas.

Diseñamos los carteles, los encaminamientos y todo lo necesario.

Lo presentamos y nos ponemos manos a la obra.

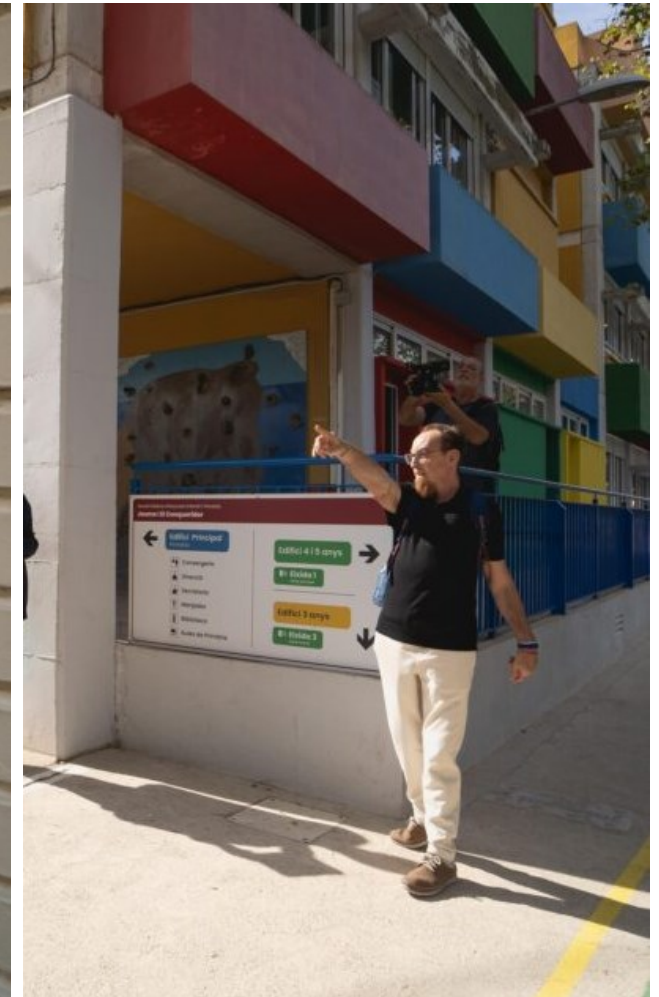


# Metodologías: algunos ejemplos

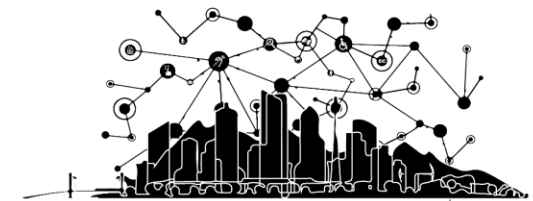




# Metodologías: algunos ejemplos



# Metodologías: algunos ejemplos





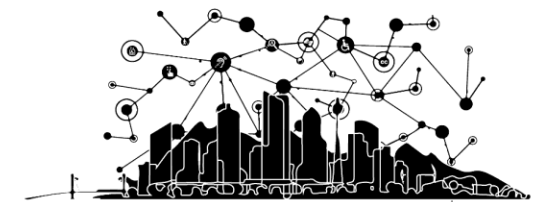
- Nuestro sanctasanctórum: la **cadena de accesibilidad**.
- No solo los espacios deben ser accesibles, también **lo que sucede en ellos**: actualizar información de paneles y webs, el trato que dan las personas, etc.
- No poner la **responsabilidad** en las personas (uso de apps/gadgets).  
Hacer **entornos** universalmente accesibles.
- Emplear el mayor número de **formatos** (visual, tacto, audio, etc.) que sean posibles.
- **Resolver** las **encrucijadas** y cruces de caminos: directorios, tótems, encaminamientos.
- Tener en cuenta la **memoria de trabajo** para la colocación de paneles y recordatorios.
- Contar con las **personas con dificultades de comprensión** desde el principio.



# Algunos recursos



- Biblioteca de lectura fácil: más de 800 publicaciones y guías





# I Hackathon Accesibilidad Universal

21-22 Febrero 2025 - Escuela de Caminos/UPM

¡Muchas gracias!

Accesibilidad cognitiva o de cómo hacer  
el mundo más fácil de entender

Blanca Tejero Fernández  
Codirectora del Centro Español de Accesibilidad Cognitiva

#### Organizan:

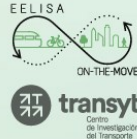


DUyOT

#### Colaboran:



#### Apoyan:



#### Participan:



Escofet  
by Molins



ACTÚAUPM

